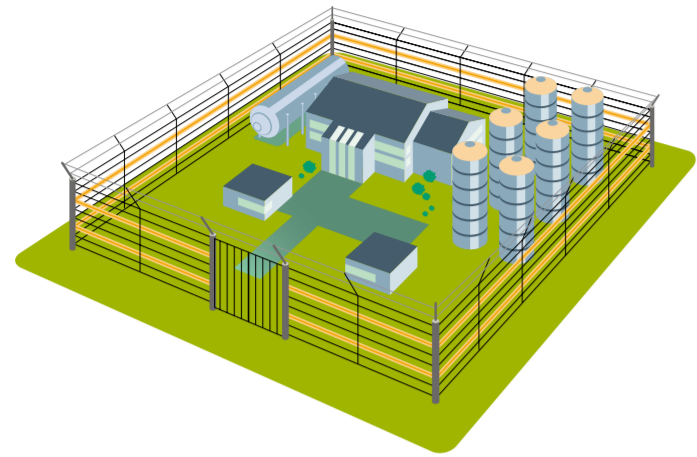




# Solutions de protection périmétrique

## Solutions de sécurité intégrées



### Accessoires



**DF950-CM** Kit de logiciel Universel Configuration Module (UCM) avec câble d'interface

**DF800** Kit d'épissure pour câble FlexZone

**DF215** Câble de capteur extérieur pour FlexZone, 150 m



**DF962** Kit d'assemblage de porte à déconnexion rapide

**DF963** Module de dérivation de porte, activé localement par un interrupteur à clé

**DF410-420** Module de capteur de porte sans fil, alimenté par batterie (DF410); Boîtier gris à alimentation solaire (DF420)

### Applications



COMMERCES



PARKING



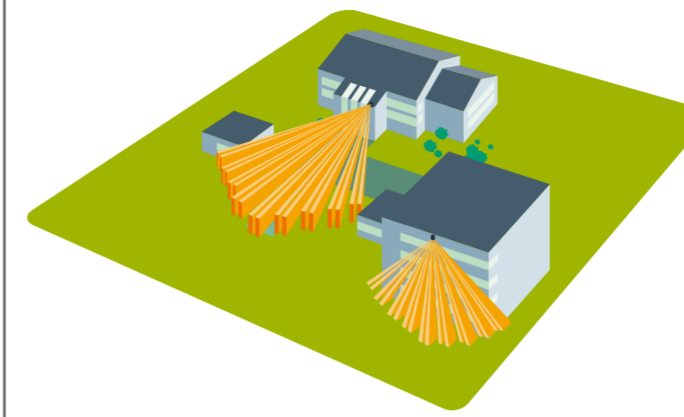
COMMUNICATION



### Protection de clôtures, de toit et de bardage

- DF104** Processeur FlexZone-4 en boîtier NEMA 4 en aluminium. Fournit jusqu'à 4 zones de détection indépendantes. Comprend des pinces de montage
- DF160** Processeur FlexZone-60 en boîtier NEMA 4 en aluminium. Fournit jusqu'à 60 zones de détection indépendantes. Comprend des pinces de montage
- DF215** Câble de capteur FlexZone, rouleau de 150 m.
- DF800** FlexZone kit d'épissure de câble
- DF801** Terminaison de câble FlexZone
- DF860** Sachet de 1000 colliers de serrage résistants aux UV
- DF962** Kit d'assemblage de disjoncteur pour portails coulissants
- DF950-CM** Kit UCM (module de configuration universelle), inclut le logiciel UCM et la documentation du produit FlexPS / FlexPI / FlexZone sur CD plus un câble d'interface USB pour UCM SW
- DF501** Mini interface réseau (USB vers RS-422 & MMFO). Montage sur rail DIN
- DF502** Mini interface réseau (USB vers RS-422 et SMFO). Montage sur rail DIN
- DF955-SW** Network Manager service version sur CD
- DF400** Module processeur UltraLink avec 8/B sorties / entrées relais. Montage sur rail DIN
- DF432** Module d'extension UltraLink, 32 relais
- DF205** Câble d'extension DF205 UltraLink, 58 cm. (23 po.)
- DF648** Alimentation sur rail DIN pour les modules d' E / S UltraLink. Entrée 24 VDC, 40W, 85 - 264 VAC 47 - 64 Hz, relais DC OK
- DF410** Module de capteur de porte sans fil, alimenté par batterie, boîtier gris
- DF420** Module de capteur de porte sans fil, à énergie solaire, boîtier gris
- DF955-serie (C1-C5)** Cartes de communication Single / Multi-mode / fibre optique (MMFO) / Ethernet

## Détecteurs de mouvement - Extérieur



### Accessoires



**DI601-WT** Testeur de marche pour série DI601 et DD1602

**6930AMP-SB** Support de fixation pivotant pour détecteur rideaux extérieur série 6930AMP



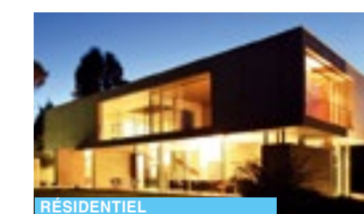
**6932AMP-SB** Support de fixation pivotant - blanc

**6932AMP-TB** Support de fixation en T - blanc

### Applications



COMMERCES



RÉSIDENTIEL



ENTREPÔTS



### Détecteurs filaires

#### Série DI601 et DD1602

**Technologie IRP**

**DI601** Détecteur IRP, extérieur, 10/20/30 m sélectionnable

**DI601AM** Détecteur IRP/AM, ext., 10/20/30 m sél., anti-masque

#### Double technologie

**DD1602-F1** Détecteur double technologie, extérieur, 10,525 GHz, 10/20/30 m sélectionnable

**DD1602AM-F1** Détecteur double technologie, extérieur, 10,525 GHz, 10/20/30 m sélectionnable, anti-masque

**DD1602-F2** Détecteur double technologie, extérieur, 10,587 GHz, 10/20/30 m sélectionnable

**DD1602AM-F2** Détecteur double technologie, extérieur, 10,587 GHz, 10/20/30 m sélectionnable, anti-masque

**DD1602-F3** Détecteur double technologie, extérieur, 9,9 GHz, 10/20/30 m sélectionnable

**DD1602AM-F3** Détecteur double technologie/AM, extérieur, 9,9 GHz, 10/20/30 m sélectionnable, anti-masque

#### Accessoire

**DI601-WT** Testeur de marche pour les séries DI601 et DD1602

### Détecteurs et mini détecteurs-rideau - Extérieur

#### Détecteur-rideau - Extérieur

**6930AMP** Détecteur-rideau double techn/AM, ext., 10,525 GHz

**6931AMP** Détecteur-rideau double techn/AM, ext., 10,525 GHz

**6933AMP** Détecteur-rideau double techn/AM, ext., 10,525 GHz - blanc

#### Mini Détecteurs - Rideau - Extérieur

**6910P** Mini détecteur-rideau IRP, extérieur

**6920P** Mini détecteur-rideau double techn., ext., 10,525 GHz

**6921P** Mini détecteur-rideau double techn., ext., 10,525 GHz

#### Accessoires

**6930AMP-SB** Support de fixation pivotant pour détecteur-rideau d'extérieur série 6930AMP

**6932AMP-SB** Support de fixation pivotant - blanc

**6932AMP-TB** Support de fixation en T - blanc

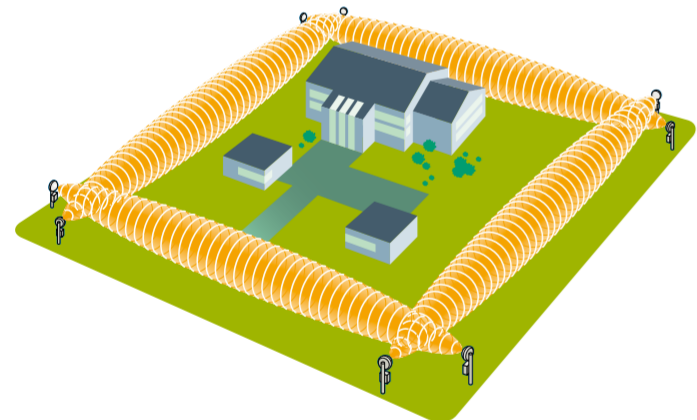
### Détecteurs radio

#### TX-2810

**TX-2810-03-4** Détecteur IRP, extérieur, 868 MHz AM Gen2

**TX-2821-03-4** Mini détecteur IRP, extérieur IRP 868 MHz AM Gen2

## Détecteurs à hyper-fréquence pour l'extérieur



### Gamme MRW

**Pays-Bas, Belgique, Royaume-Uni, Danemark, Italie, Suède, Irlande, Pologne, Norvège, Finlande**

- MRW50-F1** Détecteurs de mouvement à hyper fréquence, 10,5 GHz, 50 m
- MRW100-F1** Détecteurs de mouvement à hyper fréquence, 10,5 GHz, 100 m
- MRW200-F1** Détecteurs de mouvement à hyper fréquence, 10,5 GHz, 200 m

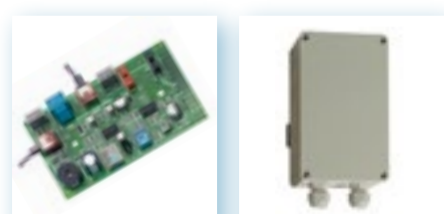
**France, Autriche, Portugal, République Tchèque**

- MRW50-F2** Détecteurs de mouvement à hyper fréquence, 9,9 GHz, 50 m
- MRW100-F2** Détecteurs de mouvement à hyper fréquence, 9,9 GHz, 100 m
- MRW200-F2** Détecteurs de mouvement à hyper fréquence, 9,9 GHz, 200 m

**Espagne, Luxembourg**

- MRW50-F4** Détecteurs de mouvement à hyper fréquence, 10,525 GHz, 50 m
- MRW100-F4** Détecteurs de mouvement à hyper fréquence, 10,525 GHz, 100 m
- MRW200-F4** Détecteurs de mouvement à hyper fréquence, 10,525 GHz, 200 m

### Accessoires



**MRW01** Outil d'alignement

**MRW02-N** Alimentation 230 VCA / 19 VCA avec boîtier IP66



**MRW03** Paire de poteaux en inox, 120 cm

**BS122N** Batterie scellée au plomb/acide de 12 V 2,2 Ah

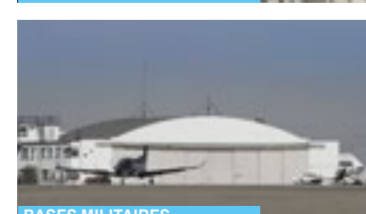
### Applications



AÉROPORTS

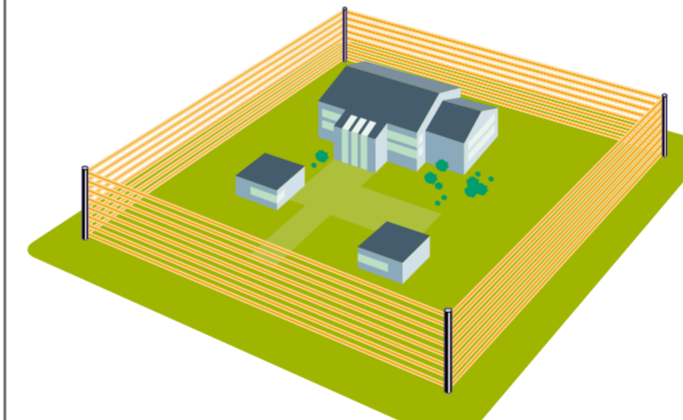


CENTRES DE DÉTENTION

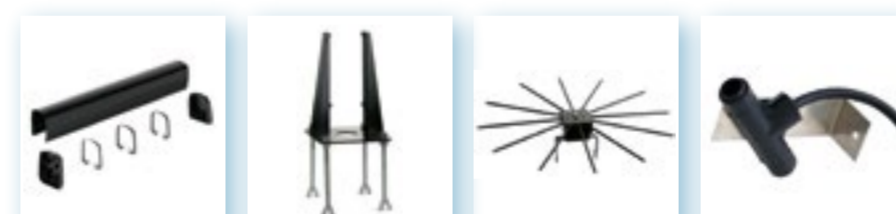


BASES MILITAIRES

## Barrières infrarouge actif



### Accessoires



**SB11/16/21/26/31** Kit pour vue bilatérale

**SB53** Prise pour tige de la gamme SB

**SB18** Détecteur anti-escalade tige infrarouge

**PB50-H** Radiateur sans polarité 12 V 250 mA pour tour à faisceau



**PB50-T** Thermostat pour tour à faisceau

**PB50-AC180**  
**PB50-AC360** Protection anti-escalade supérieure pour tours à faisceau à 180°/360°

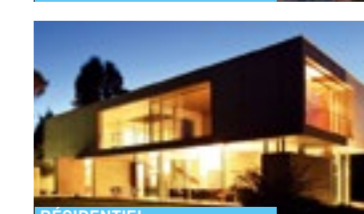
**SB52** Alimentation 230 Vca à 12 VCA et 12 VCC

**BS121N** Batterie scellée au plomb/acide de 12 V 1,2 Ah agréée VdS

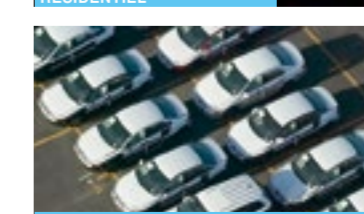
### Applications



CENTRALES ÉLECTRIQUE



RÉSIDENTIEL



PARKINGS DE LOCATION DE VOITURE



### Gamme SB

#### Barrières infrarouge thermostatées, multiplexées et synchronisées

**SB250-N** Faisceau infrarouge double autonome, portée de 50 m

**SB2100-N** Faisceau infrarouge double autonome, portée de 100 m

**SB450-N** Faisceau infrarouge quadruple autonome, portée de 50 m

**SB4100-N** Faisceau infrarouge quadruple autonome, portée de 100 m

**SB4200-N** Faisceau infrarouge quadruple autonome, portée de 200 m

#### Colonnes

**SB10** Colonne vide - 1 m

**SB15** Colonne vide - 1,5 m

**SB20** Colonne vide - 2 m

**SB25** Colonne vide - 2,5 m

**SB30** Colonne vide - 3 m

### PB series

#### Barrières infrarouge actif

**PB501** Faisceau infrarouge double, 20 m en extérieur / 40 m en intérieur

**PB511** Faisceau infrarouge double, 40 m en extérieur / 80 m en intérieur

**PB521** Faisceau infrarouge double, 60 m en extérieur / 120 m en intérieur

**PB601** Faisceau infrarouge quadruple autonome d'extérieur - 50 m

**PB611** Faisceau infrarouge quadruple autonome d'extérieur - 100 m

**PB621** Faisceau infrarouge quadruple autonome d'extérieur - 200 m

#### Colonnes

**PB10** Colonne faisceau infrarouge - 180° - 1 m

**PB15** Colonne faisceau infrarouge - 180° - 1,5 m

**PB20** Colonne faisceau infrarouge - 180° - 2 m

**PB30** Colonne faisceau infrarouge - 180° - 3 m

**PB11** Colonne faisceau infrarouge - 360° - 1 m

**PB16** Colonne faisceau infrarouge - 360° - 1,5 m

**PB21** Colonne faisceau infrarouge - 360° - 2 m

**PB31** Colonne faisceau infrarouge - 360° - 3 m

