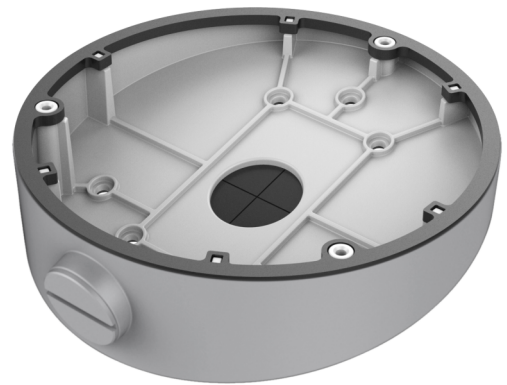


TVF-WBM

Puszka montażowa kątowa do kamer TruVision 360° ścienna, wbudowany przepust kablowy, metalowa, do zastosowań wewnętrznych i zewnętrznych



TVF-WBM

Puszka montażowa kątowna do kamer TruVision 360° ścienna, wbudowany przepust kablowy, metalowa, do zastosowań wewnętrznych i zewnętrznych

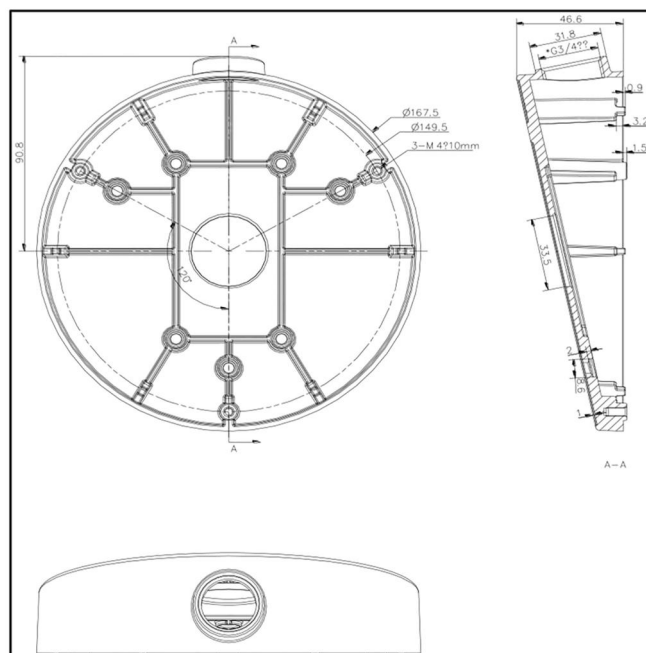
Specyfikacja techniczna

Ogólne

Typ wspornika	Kamera
Typ wsparcia	Kamery TruVision 360 stopni
Część mocowania uchwyt	Montaż w puszcze
Typ montażu	Mocowanie sufitowe, Uchwyt ścienny

General

Angle	12°
-------	-----



Będąc firmą innowacyjną, Carrier Fire & Security zastrzega sobie prawo do zmian w specyfikacji wyrobów bez uprzedzenia. W celu uzyskania najnowszych specyfikacji prosimy o wizytę na stronach [pl/firesecurityproducts.com](http://firesecurityproducts.com) lub kontakt z przedstawicielem handlowym.

Last updated on 5 December 2023 - 17:54