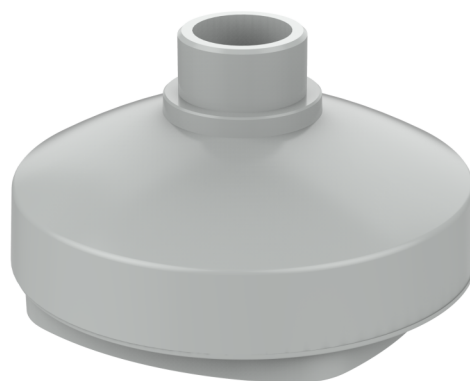


TVD-CB2

Pierścień montażowy do kamer TruVision IP w obudowach kopułowych niskoprofilowych,



TVD-CB2

Pierścień montażowy do kamer TruVision IP w obudowach kopułowych niskoprofilowych,

Specyfikacja techniczna

Ogólne

Typ wspornika	Kamera
Typ wsparcia	Minikopułki TruVision
Część mocowania uchwyt	Spodek
Typ montażu	Wisiołek montowania

Fizyczne

Masa netto	190 g
------------	-------



Będąc firmą innowacyjną, Carrier Fire & Security zastrzega sobie prawo do zmian w specyfikacji wyrobów bez uprzedzenia. W celu uzyskania najnowszych specyfikacji prosimy o wizytę na stronie [pl/firesecurityproducts.com](http://firesecurityproducts.com) lub kontakt z przedstawicielem handlowym.

Last updated on 5 December 2023 - 17:54