

## TVD-BB3

**Puszka montażowa prosta do kamer kopułowych TruVision (zgodna z kamerami analogowymi serii: TVD-6/7, oraz IP serii: TVD-11/31 i TVD-12/32)**

### Opis

---

Puszka montażowa TVD-BB3 do użytku wewnętrznego i zewnętrznego.

### Może być używana z kamerami kopułowymi TruVision.

---

Wewnętrzne kamery kopułowe TruVision IP:

PAL: PAL: TVD-N210V-2-P, TVD-N245V-2-P, TVDM1210V-2-P, TVD-M1225V-2-P, TVD-M1210V-2UP, TVD-M1225V-2U-P, TVD-M2210V-2-P, TVDM2225V-2-P, TVD-M3210V-2-P, TVD-M3225V-2-P, TVD-M5225V-4-P  
NTSC: TVD-N210V-2-N, TVD-N245V-2-N, TVDM1210V-2-N, TVD-M1225V-2-N, TVD-M1210V-2UN, TVD-M1225V-2U-N, TVD-M2210V-2-N, TVDM2225V-2-N, TVD-M3210V-2-N, TVD-M3225V-2-N, TVD-M5225V-4-N

TruVision 11/31 IP wandaloodporne:

PAL: TVD-1103, TVD-1104  
NTSC: TVD-3103, TVD-3104

TruVision 12/32 IP wandaloodporne:

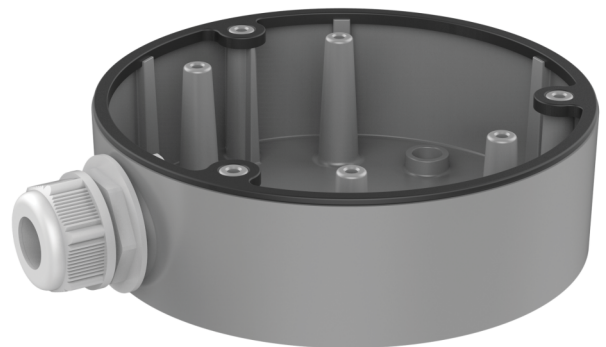
PAL: TVD-1201, TVD-1202  
NTSC: TVD-3201, TVD-3202

TVD-24/44 HD-TVI analogowa VF:

PAL: TVD-2402, TVD-2404  
NTSC: TVD-4402, TVD-4404

TruVision TVD-6/7 analogowe wandaloodporne:

PAL: TVD-6120VE-2-P, TVD-6125VE-2-P, TVD-7120VE-2-P, TVD-7125VE-2-P  
NTSC: TVD-6120VE-2-N, TVD-6125VE-2-N, TVD-7120VE-2-N, TVD-7125VE-2-N



### Szczegóły

---

- Odpowiedni do kamery TruVision Dome
- Stop aluminium

# TVD-BB3

Puszka montażowa prosta do kamer kopułowych TruVision (zgodna z kamerami analogowymi serii: TVD-6/7, oraz IP serii: TVD-11/31 i TVD-12/32)

## Specyfikacja techniczna

---

### Ogólne

Typ wspornika	Kamera
Typ wsparcia	TruVision mini kopuły, TruVision kopuły klinowe
Część mocowania uchwyt	Montaż w puszcze
Typ montażu	Skrzynka tylna

### Fizyczne

Wymiary	137 x 42 mm
Masa netto	282 g
Kolor	Szary (Pantone 428c)
Tworzywo	Aluminium



Będąc firmą innowacyjną, Kidde Global Solutions zastrzega sobie prawo do zmian w specyfikacji wyrobów bez uprzedzenia. W celu uzyskania najnowszych specyfikacji prosimy o wizytę na stronie [pl/firesecurityproducts.com](http://firesecurityproducts.com) lub kontakt z przedstawicielem handlowym.

Last updated on 2 September 2024 - 10:21