

TruVision Device Manager 9.0 SP1

Zarządzanie urządzeniami rodziny TruVision

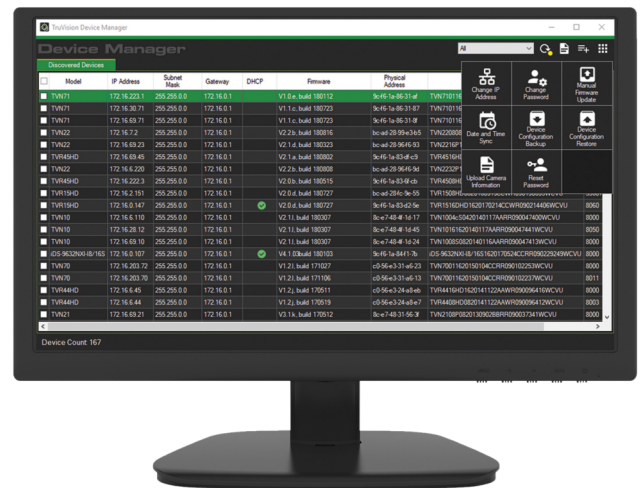
Opis

TruVision Device Manager to wygodne oprogramowanie narzędziowe do użytku z kamerami i rejestratorami IP TruVision. Narzędzie może także wykrywać panele kontroli dostępu TruPortal, przełączniki sieciowe IFS i panele UltraSync (ZeroWire) w sieci LAN.

Łatwe i wygodne!

Oprogramowanie zapewnia łatwą metodę wyszukiwania aktywnych internetowych urządzeń IP w podsieci bez znajomości adresu IP urządzenia. Gdy oprogramowanie znajdzie urządzenie w sieci, użytkownik może łatwo skonfigurować parametry ustawień sieciowych. Menedżer urządzeń TruVision obsługuje również aktywację nowych urządzeń TruVision i ma wbudowany kalkulator pamięci do obliczania szacunkowej pojemności pamięci na podstawie parametrów kamery. Funkcja tworzenia kopii zapasowych / przywracania pozwala użytkownikowi zachować kopię zapasową konfiguracji urządzenia lub przywrócić konfigurację w razie potrzeby. Oprogramowanie obsługuje zmianę hasła administratora urządzeń. Czas i data mogą być synchronizowane za pomocą oprogramowania pomiędzy wszystkimi urządzeniami TruVision i panelami TruPortal w sieci LAN. Oprogramowanie wewnętrzne urządzeń TruVision można aktualizować na jednym lub kilku urządzeniach za pomocą funkcji aktualizacji zbiorczej.

Obsługiwane funkcje mogą się różnić w zależności od typu urządzenia, modelu i oprogramowania układowego! Więcej informacji znajduje się w instrukcji obsługi.



Szczegóły

- Wykrywanie urządzeń wideo TruVision, paneli TruPortal, przełączników sieciowych IFS i paneli UltraSync (ZeroWire)
- Ustawianie parametrów sieciowych dla urządzeń TruVision, paneli TruPortal i przełączników IFS
- Zmiana hasła administratora urządzeń TruVision
- Ręczna aktualizacja oprogramowania dla urządzeń TruVision
- Synchronizacja daty i godziny dla urządzeń TruVision i paneli TruPortal
- Konfiguracja kopii zapasowej dla urządzeń TruVision

TruVision Device Manager 9.0 SP1

Zarządzanie urządzeniami rodziny TruVision

Specyfikacja techniczna

Ogólne

Supported hardware	Przełączniki sieciowe IFS, TruPortal, TruVision DVRs, Kamery IP TruVision, TruVision NVRs
Software type	Oprogramowanie konfiguracyjne
Segmentation	Commercial
Supported technology	Wideo

Szczegóły oprogramowania

Software architecture	Autonomiczny
Język interfejsu użytkownika	English

Wymagania systemowe

Supported operating system	Windows 10, Windows 7, Windows 8.x
----------------------------	------------------------------------

Features

Activate devices	Activate new TruVision devices
Storage calculator	Calculate estimated storage capacity for TruVision recorders
Device Discovery	Device discovery on LAN for TruVision devices, TruPortal panels, IFS network switches and UltraSync (ZeroWire) intrusion panels.
Change IP address of devices	Change password in one or more devices
Change password of devices	Change password in one or more devices
Manual firmware update	Update firmware in one or more devices
Date and time sync	Synchronize date and time for all TruVision devices
Backup/restore configuration	Backup/restore the device configuration
Upload camera information	Based on XLS file
Reset password	Reset password of a device based on reset code/file received from UTC Technical Support



Będąc firmą innowacyjną, Carrier Fire & Security zastrzega sobie prawo do zmian w specyfikacji wyrobów bez uprzedzenia. W celu uzyskania najnowszych specyfikacji prosimy o wizytę na stronie [pl/firesecurityproducts.com](http://firesecurityproducts.com) lub kontakt z przedstawicielem handlowym.

Last updated on 10 May 2024 - 11:06