

2010-1-NB

Karta sieciowa RS485 do central konwencjonalnych, 2 porty RS485

Informacje ogólne

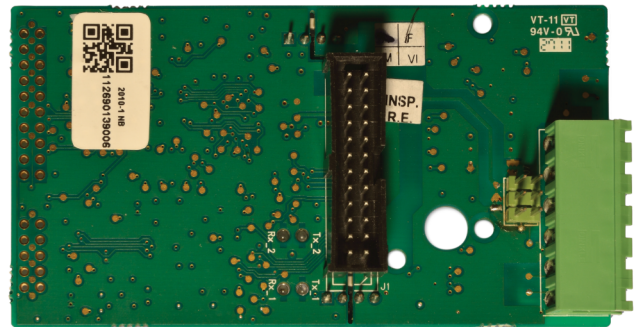
Karta sieciowa 2010-1-NB pozwala na utworzenie sieci klasy B lub sieci klasy A z redundancją, zawierającej maksymalnie 64 linie urządzeń / 32 węzły central lub repetytorów.

Zastosowanie

Zastosowanie central połączonych w sieć umożliwia zdalną kontrolę systemu sygnalizacji pożaru. Sieć umożliwia rozbudowę systemu o kolejne centrale (np. połączenie wielu budynków w jeden system), co umożliwia obniżenie kosztów związanych z instalacją innego systemu.

Instalacja

Karta sieciowa 2010-1-NB instalowana jest bezpośrednio na płycie głównej centrali. Nie jest przy tym wymagane dodatkowe okablowanie.



Szczegóły

- Sieć typu A lub typu B
- Odległość między węzłami - do 1200m
- Możliwość połączenia w sieć central i repetytorów
- Do 32 węzłów / 64 linii
- Karta sieciowa instalowana bezpośrednio na płycie głównej centrali
- Możliwość współpracy za pośrednictwem sieci central konwencjonalnych i adresowalnych

2010-1-NB

Karta sieciowa RS485 do central konwencjonalnych, 2 porty RS485

Specyfikacja techniczna

Ogólne

Wielkość sieci (liczba węzłów) do 32

Fizyczne

Forma Mały

Mounting type W szafie



Będąc firmą innowacyjną, Carrier Fire & Security zastrzega sobie prawo do zmian w specyfikacji wyrobów bez uprzedzenia. W celu uzyskania najnowszych specyfikacji prosimy o wizytę na stronie [pl/firesecurityproducts.com](http://firesecurityproducts.com) lub kontakt z przedstawicielem handlowym.

Last updated on 15 March 2024 - 15:42