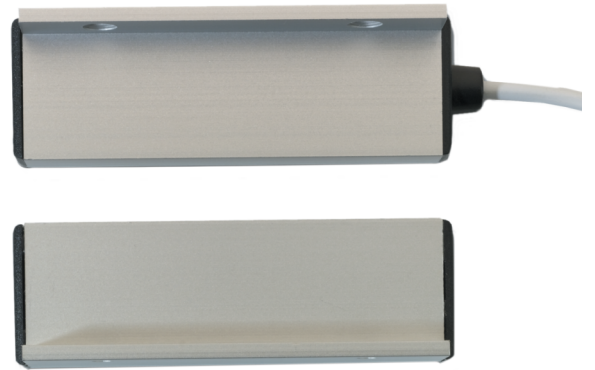


MM108

Contatto magnetico a giorno Con cavo. GAP 50 mm.



Dettagli

- Contenitore in alluminio

MM108

Contatto magnetico a giorno Con cavo. GAP 50 mm.

Specifiche tecniche

Generale

Application type	Montaggio a superficie
Contact type	NC
Connettività	4 wires, 50 cm (armoured)

Cablato / senza fili

Wired-wireless	Cablato
Operating gap	50 mm (max.)

Elettrico

Tensione	1 to 100 VDC, 125 VAC
Commutatore di corrente	500 mA

Fisico

Dimensioni magnete	83 x 27 x 25 mm
Dimensioni contatto/sensore	83 x 27 x 25 mm
Colour	Alluminio

Ambientale

Temperatura operativa	-40 to +50°C
-----------------------	--------------



In quanto azienda in continua innovazione, Kidde Global Solutions si riserva il diritto di modificare le specifiche del prodotto senza preavviso. Per avere informazioni sempre aggiornate, visita it.firesecurityproducts.com online o contatta il tuo riferimento commerciale.

Last updated on 5 May 2023 - 9:32