

# ATS3010

**Centrale MASTER a 8 ingressi espandibili a 128.**

## Sistema di allarme intrusione

Advisor MASTER è un sistema di allarme intrusione completo. La centrale ATS3010 è in grado di gestire da un minimo di 8 ad un massimo di 128 ingressi selezionando tra più di 70 diverse tipologie di zona. La centrale può essere programmata per gestire fino a 8 sistemi (aree) di allarme indipendenti. Ciascuna area può avere una o più stazioni di inserimento RAS separate. Gli ingressi allarmi possono essere assegnati a un'area specifica (uffici, negozi ecc..) o a un'area comune (reception, mensa e così via).

## Controllo degli accessi integrato

La centrale ATS3010 è in grado di controllare direttamente 16 varchi. E' possibile configurare il sistema in modo da consentire agli utenti di disinserire le aree di allarme solo se viene consentito l'accesso. E' possibile inoltre utilizzare l'esclusivo metodo del badging ripetuto, ovvero il "passaggio della tessera 3 volte" per differenziare la richiesta di apertura di un varco dalla richiesta di inserire il sistema. E' possibile espandere la capacità di gestione dei varchi fino a 64 in quanto possono essere controllati altri 48 varchi "intelligenti" mediante concentratori dati specifici per il controllo degli accessi. Ciascuno in grado di gestire fino a 4 varchi e collegati al bus dati RS485.

## Serie completa

La centrale ATS2010 fa parte della famiglia Advisor MASTER composta da un gruppo di 4 centrali di controllo che condividono tutte lo stesso software, gli stessi accessori e manuali e si differenziano per le dimensioni dei database e dei contenitori.

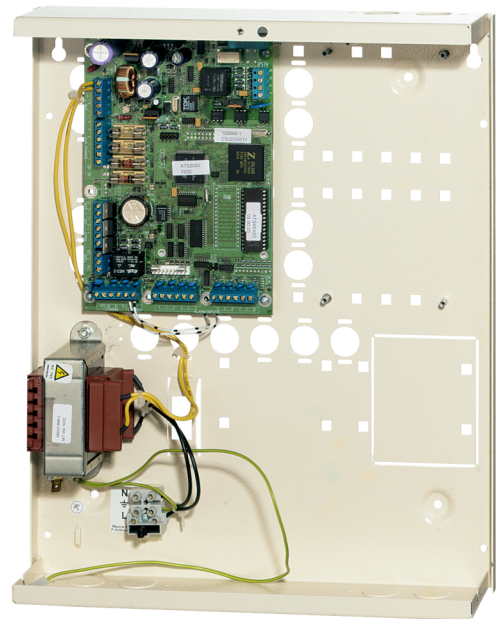
## Bus dati RS485 modulare

Advisor MASTER comunica con un massimo di 16 interfacce utente (RAS) e fino a 15 concentratori di raccolta dati (DGP) utilizzando il bus dati RS485. Tutti i dispositivi remoti sul bus vengono interrogati continuamente per controllarne il corretto funzionamento e possono essere collegati in configurazione stellare o loop utilizzando le interfacce opzionali ATS1740 o ATS1742.

## Trasmissione degli eventi

Le centrali ATS sono in grado di segnalare allarmi ed eventi specifici utilizzando un'ampia gamma di formati e protocolli (SIA, XSIA, CID, o messaggi vocali) mediante il combinatore PSTN incorporato o i moduladattatori opzionali ISDN oppure GSM. Nei paesi dove è abilitato è possibile utilizzare il canale ISDN-D per il riporto eventi in protocollo X 25 tramite linee ISDN. Utilizzando i moduli ATS1801 e ATS1809, è possibile stabilire una connessione di riporto eventi TCP/IP in combinazione con il ricevitore Osborn Hoffmann. E' possibile configurare il sistema per la connessione di un massimo di 4 centrali di ricezione con 2 numeri di telefono per centrale, offrendo 8 possibili connessioni di riporto eventi.

## Flessibilità PLC



## Dettagli

- Sistema integrato allarmi e controllo di accesso fino a 128 zone, 8 aree e 64 varchi
- Bus dati RS485 modulare con interrogazione continua di un massimo di 16 RAS e 15 DGP
- PLC con 24 equazioni logiche macro
- 255 uscite liberamente programmabili
- Combinatore telefonico integrato PSTN
- PProgrammazione, monitoraggio e assistenza mediante computer in sito o da una postazione remota
- Versione Italia
- Alimentatore switching
- Contenitori in acciaio

Advisor MASTER offre una flessibilità totale nella programmazione di un massimo di 255 uscite attraverso 24 equazioni logiche, macro.

## **Ingressi analogici**

---

Tutti gli ingressi delle centrali ATS sono di tipo analogico, cosa che consente di misurare la resistenza dei loop di ingresso (in Ohm o Volt) per fini diagnostici. Gli ingressi possono essere con controlli dello stato su 2 o 4 livelli, con resistori di fine linea da 2k2, 4k7 o 10k Ohm. Tutte le centrali di controllo sono dotate di una funzione di diagnostica integrata e sono in grado di misurare la tensione e la corrente fornita a tutti i dispositivi sul bus dati RS485.

## **Software per l'Europa**

---

Le centrali di controllo ATS utilizzano lo stesso software in tutta Europa, con diverse impostazioni di default per ciascun Paese. Ciò consente a utenti che operano in più Paesi di ottimizzare la loro apparecchiatura di sicurezza e di promuovere delle procedure di sicurezza comuni per le loro attività in tutta Europa.

# ATS3010

## Centrale MASTER a 8 ingressi espandibili a 128.

### Specifiche tecniche

#### Sistema

Linee prodotto	ATS Master
Tipo prodotto	Controllo accessi integrato
Tipo di centrale	Ibrido
Kit	No
Numero di tastiere/lettori	16
Data Gathering Panels (DGP)	15
Numero di gruppi di allarmi	138
Cavo specificato	WCAT52 WCAT54

#### Ingressi

No. Max di ingressi	128
Ingressi a bordo	8
Supporto ATS1202	3

#### Uscite

No. di uscite	255
Numero di uscite a bordo	12

#### Area

Numero di aree	8
----------------	---

#### Utente / carte

Numero massimo di utenti	more than 1000
Utenti con nome	200
Numero massimo di tessere	11466
10-digit codici PIN	2000

#### Controllo accessi

Porte standard in centrale	16
Gruppi di porte	128
Gruppi di piani	64
Porte intelligenti su DGP a 4 porte	48

#### Comunicazione

Tipo di trasmissione a bordo	PSTN
Estensione di trasmissione	GSM/GPRS/IP
Tipo di databus	RS485

#### Registro eventi

Registro degli eventi di allarme	250-1000
Accesso al registro degli eventi	10-1000

#### Elettrico

Tensione di esercizio	13.8VDC
Tipo di alimentatore	230 VAC
Valore di alimentazione	230 V 50 Hz/23 VAC 56 VA
Consumo corrente scheda madre	210 mA @13.8VDC
Corrente massima di sistema	2A
Max. corrente aux	2A
Fusibili per rottura vetri	5

#### Fisico

Dimensioni fisiche	315 x 388 x 85 mm
Peso netto	5.0 kg
Peso spedizione	5.3 kg
Colore	Beige
Materiale	Metallo
Custodia	Contenitore metallico medio

#### Ambientale

A prova di vandalo	No
Temperatura operativa	0 to +50°C
Umidità relativa	95% (non-condensing)
Classe ambientale	Class II, indoor
IP rating	30

#### Regolatorio

Conformità	CE
------------	----

#### Note

The indicated numbers may include possible expansions required



In quanto azienda in continua innovazione, Kidde Global Solutions si riserva il diritto di modificare le specifiche del prodotto senza preavviso. Per avere informazioni sempre aggiornate, visita [it.firesecurityproducts.com](http://it.firesecurityproducts.com) online o contatta il tuo riferimento commerciale.