

# ATS1203E

**Concentratore da 8 in/8 out espandibile a 32 in/32 out. Omolog. IMQ EN50131 Grado di sicurezza 3. Classe ambientale II**

## Caratteristiche

I DGP ATS1201E / ATS1203E e ATS1204E offrono 8 ingressi standard, 8 uscite Open Collectors (OC) e un driver sirena. Il DGP può essere espanso fino a 32 ingressi e 32 uscite. Ha un alimentatore switching incorporato da 3 A. Gli ATS1201E / ATS1203E e ATS1204E sono certificati EN50131:2009 Grado 3.

## Espansioni di ingressi

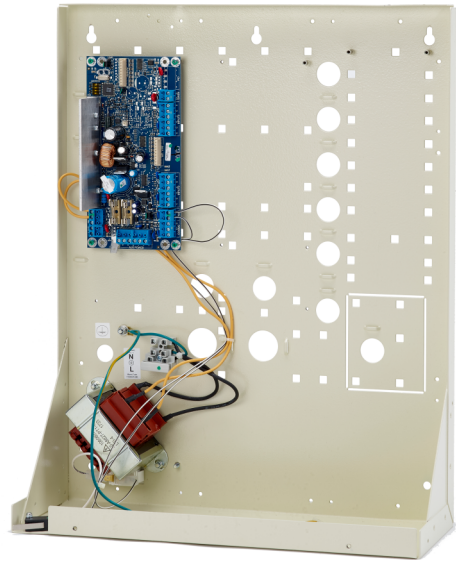
I Data Gathering Panels (DGPs) sono utilizzati per espandere il numero di ingressi delle centrali ATS. I DGP consentono il collegamento di dispositivi di ingresso e uscite in postazione remota rispetto alla centrale ATS. I rivelatori, i contatti magnetici e altri dispositivi di rilevazione vengono collegati ai DGP che poi riportano ogni cambiamento di stato alla centrale per la gestione. I DGP disponibili supportano i dispositivi convenzionali, dispositivi via radio e dispositivi indirizzati. Uno speciale DGP supporta la gestione di 4 varchi o ascensori.

## Connessioni dati del sistema

Il bus dati di sistema viene utilizzato per collegare i concentratori e le tastiere/lettori (RAS) alle centrali della serie ATS. I dispositivi possono essere posizionati fino a 1.5 km dalla centrale ATS quando viene utilizzato lo schema di cablaggio ed il cavo consigliato. Le tastiere/lettori ed i concentratori possono essere collegati tramite cavo dati a 2 coppie twistate e schermate al bus di sistema (WCAT52 è il cavo consigliato). Lo schermo del cavo dovrebbe essere collegato a terra nella centrale di allarme ATS e dovrebbe rimanere non connesso dall'altro lato.

## Funzionamento

I DGP forniscono informazioni dalle postazioni remote alle centrali ATS. I dati trasmessi vanno dallo stato degli ingressi cablati, dei rivelatori via radio, dei dispositivi indirizzati fino allo stato dei varchi. I dispositivi sul bus comunicano con la centrale. Se dovesse esserci un problema di comunicazione, il DGP ricorda gli ultimi allarmi del sistema prevenendo la perdita di eventi a causa dell'interruzione della comunicazione.



## Dettagli

- 8 ingressi su scheda
- Espandibile a 32 ingressi
- 8 uscite OC a bordo
- Espandibile fino a 32 uscite OC o 32 relè con schede opzionali
- 1 uscita sirena
- Alimentatore switching da 3 A

# ATS1203E

Concentratore da 8 in/8 out espandibile a 32 in/32 out. Omolog. IMQ EN50131 Grado di sicurezza 3. Classe ambientale II

## Specifiche tecniche

---

### Generale

Tipo di espansione	Espansione di ingresso
Linee prodotto	Advisor Advanced, ATS Master

### Sistema

Indirizzamento	DIP Switches
----------------	--------------

### Elettrico

Tipo di alimentatore	220/230 VAC
Alimentatore integrato	Si

### Ambientale

Ambiente	EN50130-5 ; Classe II - Da interno (generale)
----------	---

### Regolatorio

Certificazioni	EN50131 Grade 3
----------------	-----------------



In quanto azienda in continua innovazione, Carrier Fire & Security si riserva il diritto di modificare le specifiche del prodotto senza preavviso. Per avere informazioni sempre aggiornate, visita [it.firesecurityproducts.com](http://it.firesecurityproducts.com) online o contatta il tuo riferimento commerciale.

Last updated on 5 May 2023 - 9:32