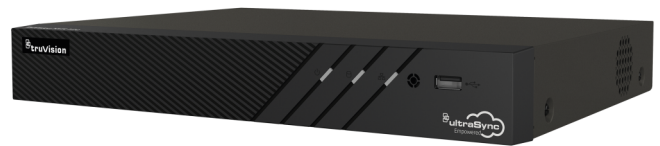




# TVN-1204CS-2T

Enregistreur TVN12 TruVision, 4 canaux, 4 canaux PoE, 40 Mbps, 2 To.



## Détails

- Configuration Plug and Play de Linux embarqué
- Prend en charge le codage H.264, H.265 et H.265+, selon les caméras.
- Quatre ports PoE Plug & Play (supportant PoE-af & PoE-at) avec une résolution maximale de 4K (8 MP)
- Configuration automatique des adresses IP grâce aux ports PoE Plug&Play
- Bande passante d'enregistrement des caméras allant jusqu'à 40 Mbps pour un maximum de quatre caméras IP
- 2 To de stockage embarqué
- Enregistrement en temps réel (jusqu'à 4 MP)
- Sortie moniteur HDMI/VGA
- Auto-détection des caméras IP TruVision
- Importation/exportation de la configuration des caméras IP
- Prise en charge d'UltraSync pour l'accès à distance sans transfert de port
- Détection de mouvement, VCA, masquage de la vie privée et détection de sabotage.
- Détection dédiée des personnes/véhicules en combinaison avec les caméras supportées.
- Prise en charge de caméras tierces via ONVIF Profile S ou RTSP (protocoles personnalisés)
- Intégration des centrales d'intrusion Aritech IP via les rapports SIA/XSIA
- Compatible avec le clavier IP TVK-600
- Compatible avec graveur de DVD USB
- Accès complet par navigateur, OSD et logiciel pour la vidéo en direct, la vidéo enregistrée et la configuration.
- Application TVRMobile pour iOS et Android pour la visualisation à

## **Pourquoi le TVN 12 ?**

---

La série d'enregistreurs TVN 12cS offre une solution d'enregistrement compacte et complète pour les caméras IP d'une résolution maximale de 8 MP(4K).

Le TVN-1204cS est un enregistreur rentable et facile à utiliser, capable d'enregistrer jusqu'à quatre caméras IP, connectées aux ports PoE intégrés ou via le réseau LAN.

## **Facilité d'utilisation**

---

Un assistant de configuration avec détection automatique des caméras IP garantit une installation rapide de l'enregistreur.

Le TVN 12cS peut être connecté à Internet sans transfert de port ni VPN, grâce à la connectivité UltraSync intégrée. Montrer des vidéos à distance sur des applications mobiles n'a jamais été aussi facile.

En combinaison avec des caméras TruVision dédiées qui peuvent prendre en charge la détection de personnes et/ou de véhicules, la série d'enregistreurs TVN 12 peut trouver des événements pertinents plus rapidement et sans efforts.

## **Applications**

---

Le TVN 12cS est la solution d'enregistrement idéale pour les petites applications commerciales et résidentielles, où la facilité d'utilisation et le délai de déploiement rapide sont importants.

# TVN-1204CS-2T

Enregistreur TVN12 TruVision, 4 canaux, 4 canaux PoE, 40 Mbps, 2 To.

## Spécifications techniques

### Général

Technologie	IP
Système d'exploitation	Linux embarqué
Montage en rack	Non

### Entrée vidéo/audio

Canaux caméra	4
Canaux caméra IP	4
Bande passante de la caméra	40 Mbps
Compression audio	G.711alaw, G.711ulaw, G.722, G.726
Entrée audio IP maximum	4
Entrée analogique maximum	1
Normes de compression vidéo prises en charge	H.264, H.265, H.265+
Normes de streaming vidéo prises en charge	Onvif, RTSP protocoles personnalisés

### Visualisation locale

Sortie HDMI	1
Version HDMI	1.4, 2.0
Sortie VGA	1
Résolution de sortie max. locale	4K
Lecture OSD synchrone (canaux)	Up to 4 channels (1080P)

### Visualisation à distance

Bande passante d'affichage totale disponible	80 Mbps
Flux de visualisation max. en direct	128 streams
Flux de lecture maximum	8 streams
Lecture simultanée max. via le navigateur	Up to 8 channels
Lecture inversée navigateur web (canaux)	Up to 8 channels
UltraSync support	Yes, embedded
Logiciel compatible	Advisor Manager, TruVision Navigator, TVRmobile
Navigateur compatible	Google Chrome, Internet Explorer, Mozilla Firefox, Safari

### Stockage

Capacité de stockage	2 TB
Interface SATA	1
Capacité Max. par disque dur SATA (To)	8
Résolution maximale denregistrement	4 K
Modes d'enregistrement	Continuous, Événement, Manuel
Stockage externe	NAS
Enregistrement de basculement Edge	Oui

### Réseau

Cartes interface réseau (NIC)	1
Type NIC	RJ-45 10/100 Mbit/s auto-adaptable interface Ethernet
Ports PoE	4
Total du budget PoE	50 W
Normes PoE supportées	PoE-af, PoE-at
Budget PoE max. par ports	≤ 30 W
Prise en charge Plug & Play PoE	Oui
Allocation PoE flexible	Oui
Support DNS	DDNS, ezDDNS, Pas d'IP
HTTPS	Oui

### Interfaces externes

Interface USB arrière	1
Interface USB avant	1
Entrées d'alarme	4
Sorties d'alarme	1
Sorties audio analogique maximum	1

### Électrique

Tension de fonctionnement	48 VDC
Type de bloc d'alimentation	48 VDC
Consommation d'énergie sans disque dur (W)	≤ 65 W

### Caractéristiques physiques

Dimensions physiques	320 x 240 x 48 mm (W x D x H)
Poids net	1.2 kg
Couleur	Noir

### Environnement

Température de fonctionnement	-10 to +55 °C
Humidité relative	10 to 90% noncondensing

### Régulateur

Conformité	CE, FCC, RCM, REACH, RoHS, UKCA, UL, WEEE
------------	---



En tant que société d'innovation, Carrier Fire & Security se réserve le droit de modifier les spécifications des produits sans préavis. Pour les dernières spécifications du produit, visitez le site web [fr.firesecurityproducts.com](http://fr.firesecurityproducts.com) ou contactez votre représentant commercial.

Last updated on 13 October 2023 - 8:11