

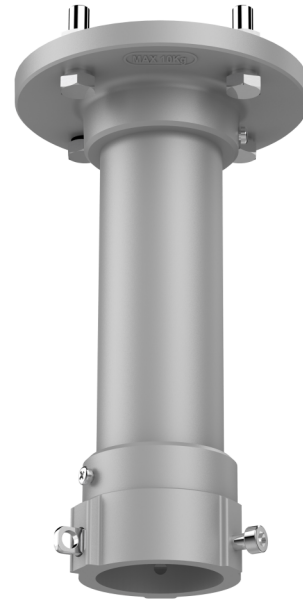
# TVMI-PM2

Support de montage suspendu, 200 mm / 7,87". pour caméra TruVision.

## Présentation

---

Le support de montage suspendu TruVision TVMI-PM2 permet d'installer la caméra multi-imager TVS-5101 au plafond.



## Détails

---

- Produit en alliage d'aluminium avec traitement de surface par pulvérisation

# TVMI-PM2

Support de montage suspendu, 200 mm / 7,87". pour caméra TruVision.

## Spécifications techniques

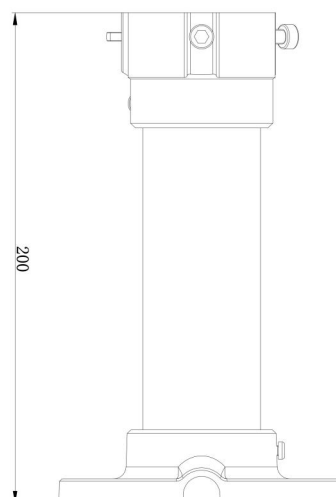
---

### Général

Type de montage	Caméra
Type de support	Caméras TruVision 360 degrés
Support de fixation	Support de montage
Type de montage	Monture pendante
Gestion des câbles	Oui

### Caractéristiques physiques

Dimensions physiques	116.5 x 200 mm 4.59 x 7.87 in.
Poids net	600 g 1.32 lb.
Couleur	Gris (Pantone 428c)
Matériel	Aluminium



En tant que société d'innovation, Carrier Fire & Security se réserve le droit de modifier les spécifications des produits sans préavis. Pour les dernières spécifications du produit, visitez le site web [fr.firesecurityproducts.com](http://fr.firesecurityproducts.com) ou contactez votre représentant commercial.

Last updated on 5 December 2023 - 17:54