

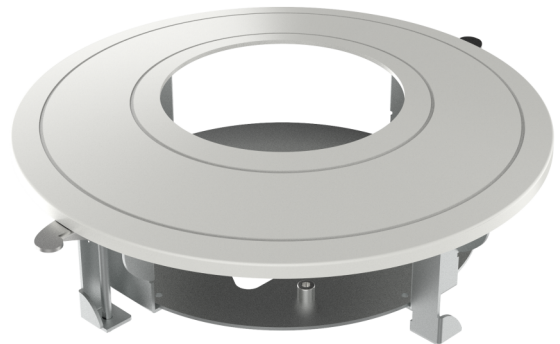
# TVD-VFM3-W

Support encastré TruVision pour les caméras IP dôme à varifocale de la série M, blanc.

## Overview

---

The TruVision TVD-VFM3-W Flush Mount bracket can be used to install the TruVision M series Varifocal IP dome cameras TVGP-M01-0202-DOM-W / TVGP-M01-0402-DOM-W / TVGP-M01-0802-DOM-W in a ceiling without leaving space between the camera and the surface of the ceiling.



## Détails

---

- Steel and plastic materials with surface spray treatment
- Metal construction with magnetic trim ring
- Should only be used on a flat surface

# TVD-VFM3-W

Support encastré TruVision pour les caméras IP dôme à varifocale de la série M, blanc.

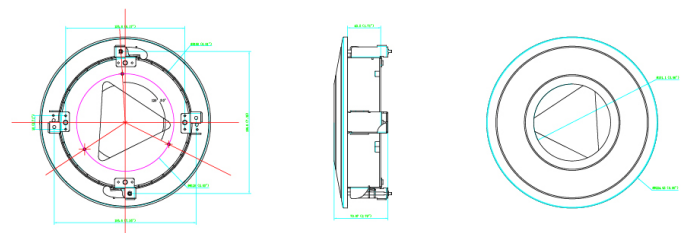
## Spécifications techniques

### Général

Type de montage	Caméra
Type de support	Mini dômes TruVision
Support de fixation	Support de montage
Type de montage	Montage encastré
Gestion des câbles	Oui

### Caractéristiques physiques

Dimensions physiques	Ø 225 x 75.9 mm
Poids net	609 g
Couleur	Blanc
Matériel	Acier



En tant que société d'innovation, Kidde Global Solutions se réserve le droit de modifier les spécifications des produits sans préavis. Pour les dernières spécifications du produit, visitez le site [web.fr.firesecurityproducts.com](http://web.fr.firesecurityproducts.com) ou contactez votre représentant commercial.

Last updated on 2 September 2024 - 10:21