

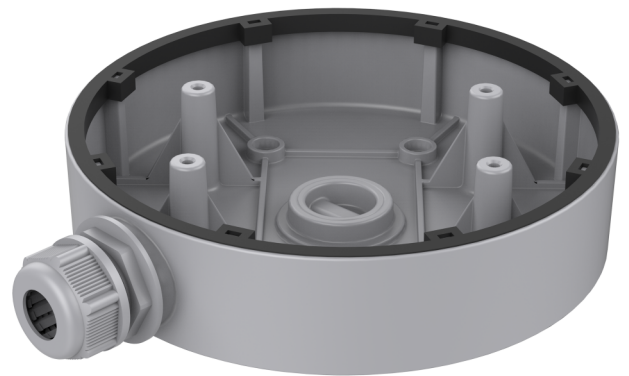
# TVD-BB4

## Boîtier TruVision pour caméra dôme S6 à objectif varifocale avec faisceau de câbles

### Présentation

---

Le boîtier TruVision TVD-BB4 peut être utilisé pour installer les caméras IP de la série 6 TVD-5604H / TVD-5605H / TVD-5606H sur une surface plane.



### Détails

---

- Sorties de câble sur le côté et en dessous
- Peut être utilisé à l'intérieur et à l'extérieur
- Ne doit être utilisé que sur une surface plane

# TVD-BB4

Boîtier TruVision pour caméra dôme S6 à objectif varifocale avec faisceau de câbles

## Spécifications techniques

---

### Général

Type de montage	Caméra
Type de support	Mini dômes TruVision
Support de fixation	Fixation boîtier de connexion
Type de montage	Montage en surface

### Caractéristiques physiques

Dimensions physiques	Ø 155 x 36 mm
Poids net	300 g
Couleur	Gris (Pantone 428c)
Matériel	Aluminium



En tant que société d'innovation, Carrier Fire & Security se réserve le droit de modifier les spécifications des produits sans préavis. Pour les dernières spécifications du produit, visitez le site web [fr.firesecurityproducts.com](http://fr.firesecurityproducts.com) ou contactez votre représentant commercial.

Last updated on 2 April 2024 - 17:14