

TVB-WBS

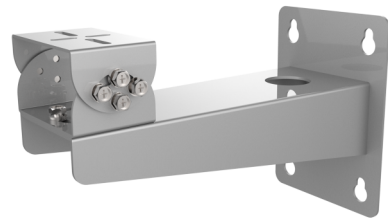
Support mural TruVision en acier inoxydable pour utilisation avec les caméras: TVB-5801, TVB-5802.

Présentation

Ce support de fixation murale en acier inoxydable permet le montage mural des caméras Bullet en acier inoxydable TruVision. Il convient à l'usage intérieur et extérieur.

Utilisé pour les caméras suivantes:

TVB-5801
TVB-5802



Détails

- À utiliser avec TVB-5801, TVB-5802
- Pour les installations murales
- Permet la gestion des câbles
- Acier inoxydable

TVB-WBS

Support mural TruVision en acier inoxydable pour utilisation avec les caméras: TVB-5801, TVB-5802.

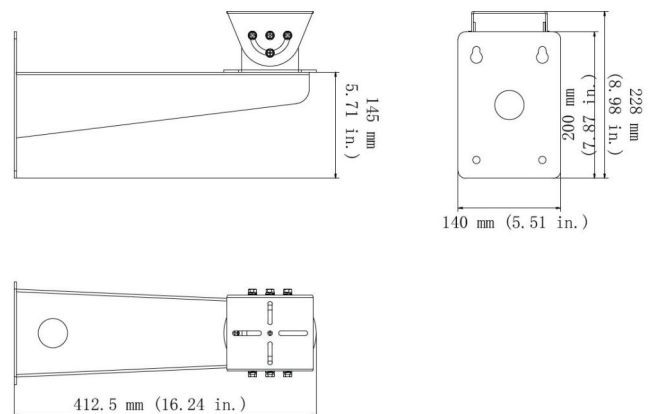
Spécifications techniques

Général

Type de montage	Caméra
Type de support	Caméra PTZ
Support de fixation	Support de montage
Type de montage	Fixation murale

Caractéristiques physiques

Couleur	Gris (Pantone 428c)
---------	---------------------



En tant que société d'innovation, Carrier Fire & Security se réserve le droit de modifier les spécifications des produits sans préavis. Pour les dernières spécifications du produit, visitez le site web fr.firesecurityproducts.com ou contactez votre représentant commercial.

Last updated on 5 December 2023 - 17:54