

# TruVision Navigator 9.0 SP2

## Logiciel de gestion vidéo TruVision

### Présentation

TruVision Navigator 9.0 offre aux utilisateurs d'enregistreurs et de caméras TruVision un progiciel de gestion vidéo intuitif et riche de nombreuses fonctionnalités. Le produit s'intègre également aux équipements réseau IFS pour une expérience de gestion totale du système vidéo IP. TruVision Navigator a une architecture évolutive et peut être installé comme un logiciel autonome ou comme un système client/serveur pour les applications multi-sites.

### Interface utilisateur rafraîchie et fonctionnalités améliorées

L'interface utilisateur de TruVision Navigator a été rafraîchie pour une meilleure expérience utilisateur.

Outre toutes les excellentes fonctionnalités dont disposait déjà TruVision Navigator, de nouvelles fonctions intéressantes ont été ajoutées à la version 9.0 :

#### - Lignes de temps multiples

La recherche est devenue plus simple : vous pouvez désormais visualiser les enregistrements de quatre caméras au maximum lorsque vous enquêtez sur des incidents.

#### - Vignettes et recherche de vignettes :

La recherche du bon moment vous prend trop de temps ? Là encore, nous vous facilitons la tâche. Désormais, il vous suffit de passer votre souris sur la ligne de temps pour que des vignettes vous révèlent l'incident que vous recherchez.

#### - Reconnaissance des plaques d'immatriculation

Vous recherchez une plaque d'immatriculation ? Nos caméras TruVision ANPR peuvent maintenant être ajoutées comme dispositifs au logiciel. Vous trouverez tous les événements liés à l'ANPR dans le "Notificateur" et pourrez rechercher les enregistrements sur la carte SD, en fonction du numéro de plaque d'immatriculation.

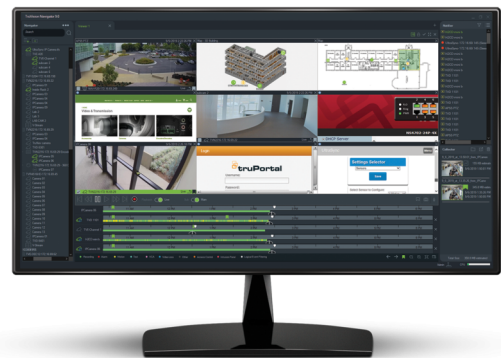
#### - Sauvegardez vos signets dans la base de données

Qu'il s'agisse d'une vidéo en direct ou enregistrée, vous pourrez toujours retrouver les moments qui ont été marqués d'un signet, même lors d'une session ultérieure.

### Utilisation de TruVision Navigator et évolutivité

TruVision Navigator est parfaitement adapté aux installations de petite ou moyenne envergure ainsi qu'aux installations multi-sites où vous gérez activement un petit nombre de caméras avec quelques opérateurs, ou lorsque vous gérez passivement un plus grand nombre de caméras avec quelques opérateurs.

TruVision Navigator peut être déployé comme un système autonome ou comme une application client/hôte, avec des clients qui se connectent à la base de données hôte.



### Détails

- Logiciel sans licence avec architecture évolutive, des applications autonomes aux applications hôtes/clients multisites.
- Logiciel de gestion vidéo 64 bits avec prise en charge des GPU (en option)
- Affichage et lecture en direct des appareils TruVision (voir la liste des modèles pris en charge)
- Moniteur d'événements dédié à l'affichage en direct des événements et des alarmes des caméras
- Visionneuse de lecture dédiée pour une meilleure organisation des vidéos en direct et en lecture (Service Pack 1 ; en option)
- Cartes graphiques permettant un contrôle interactif des caméras et des sorties
- Prise en charge de plusieurs chronologies, de vignettes et de la recherche de vignettes pour faciliter la récupération des incidents
- Prise en charge d'un pupitre de commande USB (TVK-400-USB) pour faciliter la navigation et le contrôle PTZ
- Outil "Embedded Device Manager" pour la gestion des périphériques, y compris la détection automatique des périphériques, l'outil de mise à niveau du micrologiciel, l'assistant de nouveau système et le calculateur de stockage.
- Filtrage des événements et planificateur de notification pour ne voir que les événements pertinents
- Configuration du matériel à distance et déploiement du logiciel client
- Configuration à distance des appareils et distribution du logiciel client. Rapports de diagnostic et des statistiques de réseau étendus par périphérique

L'évolutivité garantit que les utilisateurs peuvent facilement étendre et consolider les systèmes de vidéosurveillance sans apporter de changements radicaux à leur configuration de sécurité existante.

Dans les situations où de grandes quantités de caméras sont gérées activement ou surveillées par de nombreux utilisateurs simultanément, il est recommandé de choisir nos solutions vidéo Lenel.

## **Service Pack 2 pour la version 9.0**

---

Cette nouvelle mise à jour vise à améliorer l'expérience globale avec les solutions de sécurité vidéo Carrier. Voici les nouvelles fonctionnalités et améliorations incluses dans le Service Pack 2 :

- Prise en charge des caméras de comptage de personnes TruVision (TVS-PC1 et TVS-PC2)

Avec le Service Pack 2, vous pouvez afficher le résultat du comptage de personnes en temps réel sur votre site.

Le logiciel reçoit les données de comptage en temps réel de chaque caméra sur le site, calcule l'occupation et peut la montrer de différentes manières aux gardes, au personnel et aux visiteurs.

L'occupation en temps réel peut être affichée dans une tuile vidéo, sur une carte, sur une page web, ou même sur un appareil mobile (iOS ou Android) dans le même réseau LAN.

Le logiciel offre de multiples autres possibilités, notamment la personnalisation de l'affichage et la configuration des paramètres de comptage.

Une alarme peut être déclenchée lorsque le nombre de personnes défini est atteint. Cette alarme peut créer une action telle que le contrôle des portes, le contrôle d'accès, le contrôle des feux de circulation et le contrôle du système de sonorisation pour annoncer un message préenregistré.

Le personnel et les gardiens peuvent également recevoir un e-mail pour prendre les mesures nécessaires lorsque l'occupation maximale a été atteinte.

Les caméras de comptage de personnes et TruVision Navigator 9.0SP2 forment notre solution de comptage de personnes TruVision pour de nombreuses applications, telles que la distanciation sociale, la gestion des ressources et les situations d'urgence. Veuillez consulter notre brochure marketing sur la solution de comptage de personnes pour des informations plus détaillées.

- Amélioration de l'outil de découverte

L'outil de découverte est maintenant capable d'afficher les caméras IP qui sont déjà ajoutées à un enregistreur, de sorte que les caméras sont à nouveau affichées dans l'outil de découverte et peuvent être ajoutées en tant que dispositifs si nécessaire.

- OSD thermique - affichage de la température

Lors de la sélection d'une caméra thermique dans une tuile vidéo, il est désormais possible de voir la température mesurée.

- Supporte les caméras ANPR (lecture de plaque) lorsqu'elles sont ajoutées à un enregistreur de la série TVN 22.

Les événements peuvent être visualisés dans le notificateur et les plaques d'immatriculation peuvent être recherchées.

# TruVision Navigator 9.0 SP2

## Logiciel de gestion vidéo TruVision

### Spécifications techniques

#### Général

Matériel pris en charge	Commutateurs de réseau IFS, TruPortal, DVR TruVision, Caméras IP TruVision, NVR TruVision
Type de logiciel	Logiciel de gestion
Segmentation	Commercial
Technologie supportée	Vidéo analogique, HD-TVI Vidéo, IP Vidéo

#### Détails du logiciel

Type de licence	Licence libre
Architecture logicielle	Client, Serveur, Autonome
Synchronisation NTP avec les périphériques connectés	Oui
Écrans détachables	9
Gestion des alarmes / événements	Oui
Support de carte graphique	Oui
Outils diagnostic	Yes

#### Vidéo

Zoom numérique pendant la lecture	Oui
Vidéo sans bordure	Oui
Vues personnalisables	Oui
Zoom numérique visualisation en direct	Oui
Historique d'audit	Oui
Déformation en lecture caméra à 360°	Yes
Optimisation CPU	Oui
Vidéo instantanée	Oui
Nombre maximum de tuiles vidéo	100 in one viewer (depending on camera type and network)
Déformation en lecture caméra à 360°	Yes
Support d'enregistrement	No
Barre de temps pour la lecture ou l'analyse de disque	Oui
Suivi alarme / événements	Oui
Optimisation de la bande passante	Oui
Vue de support hybride (analogique + IP)	Oui
Exportation vidéo	Oui

#### Configuration requise

Système d'exploitation pris en charge	Windows 10, Windows 7, Windows 8, Windows 8.x, Windows Server 2012 R2, Windows Server 2016
Base de données	SQL, SQLite
Configuration minimum du PC	The used operating system needs to be a 64 bit version.

#### Plateformes et équipements d'enregistrement pris en charge:

Toutes les séries de caméras IP et les encodeurs : Série TVA, TVB, TVC, TVD, TVE, TVF, TVP, TVS, TVW, UVP
TruVision NVR 10 (TVN 10)
TruVision NVR 11 (TVN 11)
TruVision NVR 20 (TVN 20)
TruVision NVR 21 (TVN 21)
TruVision NVR 21S (TVN 21S)
TruVision NVR 21 Plus (TVN 21P)
TruVision NVR 50 (TVN 50)
TruVision NVR 22 (TVN 22)
TruVision NVR 22S (TVN 22S)
TruVision NVR 22 Plus (TVN 22P)
TruVision NVR 70 (TVN 70)
TruVision NVR 71 (TVN 71)
TruVision DVR 10 (TVR 10)
TruVision DVR 11 (TVR 11)
TruVision DVR 12 (TVR 12)
TruVision DVR 41 (TVR 41)
TruVision DVR 42 (TVR 42)
TruVision DVR 60 (TVR 60)
TruVision DVR 12HD (TVR 12HD)
TruVision DVR 15HD (TVR 15HD)
TruVision DVR 44HD (TVR 44HD)
TruVision DVR 45HD (TVR 45HD)
TruVision DVR 46 (TVR 46)

#### Hardware requirements

See the latest TruVision Navigator user manual
--



En tant que société d'innovation, Carrier Fire & Security se réserve le droit de modifier les spécifications des produits sans préavis. Pour les dernières spécifications du produit, visitez le site web [fr.firesecurityproducts.com](http://fr.firesecurityproducts.com) ou contactez votre représentant commercial.

Last updated on 10 June 2024 - 17:12