

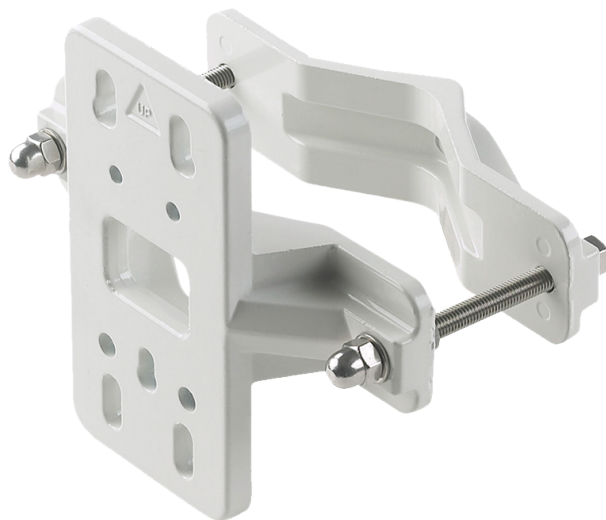


PA1

Adaptateur de mât pour 1 caméra

Présentation

Support universel pour montage sur poteau offrant une capacité de charge et robustesse pour une fixation stable sur le mât. La fixation peut se faire soit avec des vis ou des sangles. Le matériel d'installation n'est pas standard.



Détails

- Support pour poteau
- Robuste
- Prêt à installer

PA1

Adaptateur de mât pour 1 caméra

Spécifications techniques

Général

Type	Boîtier Fliptop & coulissant Pièce / Accessoire
------	---

Caractéristiques physiques

Dimensions physiques	180 x 80 x 40 mm
Poids net	200 g
Couleur	Blanc (RAL 9002)
Matériel	Aluminium

Environnement

Environnement	Extérieur
---------------	-----------

