



# NS4702-24P-4X-V2

## Switch Gigabit série Enterprise-Class, 24 ports PoE+ avec liaison montante 10G et écran tactile

### Présentation

Ce switch réseau de classe entreprise est conçu pour répondre à de nombreuses applications hautes performances telles que la distribution PoE, les architectures de réseaux optiques et les performances haute densité grâce à une technologie fiable et à des fonctionnalités réseau avancées de couche 2+.

Il convient parfaitement aux systèmes de sécurité à grande échelle basés sur la vidéosurveillance sur IP.

### Interface à écran tactile

L'interface tactile permet une configuration et des diagnostics de base sans avoir besoin d'un ordinateur local. Les réglages de base tels que la configuration IP, l'affectation des ports et le contrôle PoE peuvent tous être configurés à partir de l'interface à écran tactile.

L'écran tactile prend également en charge les diagnostics de base tels que la surveillance des ports, l'alimentation PoE ainsi que les fonctions de diagnostic telles que la gestion locale des ping ICMP et PD Alive Check.

### Puissant support PoE+

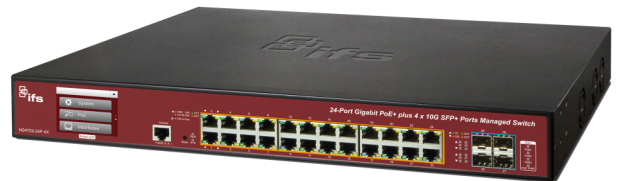
Le NS4702-24P-4X-V2 est doté de la technologie Power over Ethernet (PoE +) IEEE 802.3at et d'un budget PoE allant jusqu'à 400 Watts. panneaux de contrôle d'accès et points d'accès sans fil.

### Routage statique

Le NS4702-24P-4X-V2 prend en charge les tables de routage statiques permettant des architectures de systèmes complexes. Le trafic peut être acheminé sur différents domaines ou entre différents VPN. Cela permet une conception flexible du réseau et un meilleur contrôle du trafic réseau, essentiel pour les systèmes de vidéosurveillance IP modernes.

### Flexible 10Gbps Ethernet Trunking Solution

10G Ethernet is a big leap in the evolution of Ethernet. Each of the SFP+ slot in the NS4702-24P-4X-V2 supports Dual-Speed, 10GBase-SR/LR or 1000Base-SX/LX. The administrator now can flexibly choose the suitable SFP/SFP+ transceiver according to the transmission distance or the transmission speed required to extend the network efficiently.



### Détails

- Écran tactile intégré pour la configuration et la surveillance
- 24 ports Gigabit Ethernet RJ-45 avec PoE +
- 4 emplacements SFP / SFP + pour liaisons montantes 10G - compatibles avec les SFP S3x et S4x
- Affichage de la puissance et vérification de l'alimentation
- Prise en charge du routage statique
- Matrice switch non bloquante jusqu'à 128 Gbit/s
- Tampon de données partagé 32 mégabits
- Table d'adresses MAC 16K
- Prise en charge complète de la multidiffusion pour la vidéo sur IP - Jusqu'à 255 groupes de multidiffusion
- Prise en charge des réseaux VLAN - Jusqu'à 256 groupes de VLAN
- Power over Ethernet - POE
- Conforme à la norme IEEE 802.3at pour PoE
- Budget d'alimentation PoE jusqu'à 400 watts
- Jusqu'à 13 appareils PoE+ similaires
- Sécurité avancée
- Filtrage MAC et adresse de source IP / MAC
- Qualité de service (QoS)

# NS4702-24P-4X-V2

## Switch Gigabit série Enterprise-Class, 24 ports PoE+ avec liaison montante 10G et écran tactile

### Spécifications techniques

#### Général

Fast ring	Oui (ERPS)
Contrôle orage	Diffusion générale, Multidiffusion, Diffusion individuelle
Sécurité	802.1x, ACL, RADIUS, Source MAC / adresse IP binding, TACACS+
Recherche DHCP	Oui
Sortie relais défaut	Non

#### Catégorie

Catégorie	Entreprise
Gestion	Géré (Routage statique L3)
Géré	Oui (Layer 3)
PoE	Oui

#### Ports physiques

Nombre de ports	24
Type de port	Gig
Vitesse	10G
PoE / PoE+	24 port PoE/14 port PoE+
Port fibre	4
Prise en charge SFP	Série S30/S35, Série S40

#### Performances des commutateurs

Structure de commutation	128 Gbps
Débit (Mpps)	95.23
Table MAC	16 K
Jumbo frame support	10 K

#### Fonctions de la couche 2

Interface de gestion	Console, Web, Telnet, SNMP 1,2,3, SSH/SSL secure access
Surveillance IGMP	255 groupe, Snooping v1, v2, v3
Requête IGMP	Oui
VLAN, QoS	255, oui
Liste de contrôle d'accès	256 entrées

#### Électrique

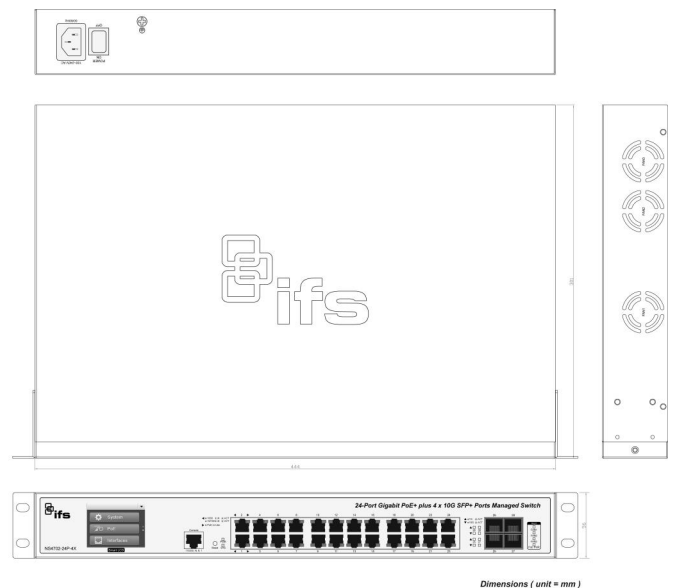
Budget d'alimentation PoE	400 W
Alimentation redondante	Non
Type de bloc d'alimentation	100 à 240 VCA
Consommation électrique	488 W

#### Caractéristiques physiques

Dimensions physiques	440 x 300 x 56 mm (1.25 U high)
Poids net	4635 g
Couleur	Noir
Type de montage	Support 19"
Empilable	Non

#### Environnement

Température de fonctionnement	0 to +50°C
Température de stockage	-20 to +70°C
Humidité relative	0 to 95% (non-condensing)
Environnement	Intérieur



En tant que société d'innovation, Carrier Fire & Security se réserve le droit de modifier les spécifications des produits sans préavis. Pour les dernières spécifications du produit, visitez le site web [fr.firesecurityproducts.com](http://fr.firesecurityproducts.com) ou contactez votre représentant commercial.

Last updated on 5 May 2023 - 10:33