

N-MC-BB-G

Accessoire MCP, boîtier arrière pour le déclencheur manuel intelligent, vert.

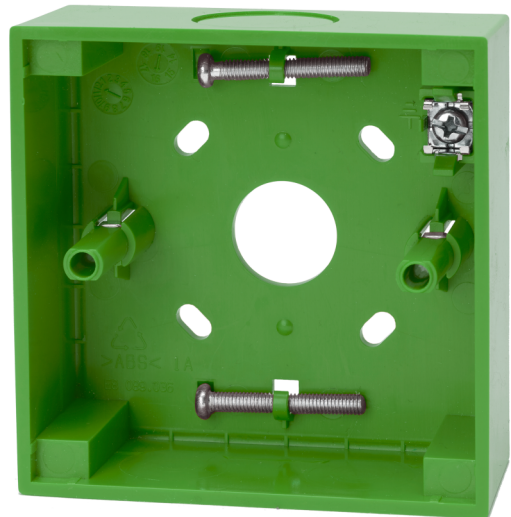
Présentation

Le N-MC-BB-G est un boîtier arrière pour montage en surface destiné aux déclencheurs manuels des séries DM3000, KAL750 et ZP780. Elle offre une entrée de câble par l'arrière lorsqu'elle est utilisée avec une goulotte cachée, ou une entrée de câble par le haut et le bas lorsqu'une goulotte en surface est utilisée. Les vis de montage nécessaires à la pose du déclencheur manuel compatible sur le boîtier arrière sont logées de manière pratique dans la base du boîtier. Une borne de connexion d'écran est fournie pour une connexion pratique de l'écran du câble lorsqu'il est utilisé dans des environnements bruyants d'électricité.

Facile à installer

Les trous de fixation à vis réglables permettent un alignement parfait du boîtier arrière, même si les trous percés ne sont pas exactement de niveau. La flexibilité de l'entrée des câbles à partir de la grande ouverture à l'arrière, ou des débouchures étanches à la poussière en haut et en bas de l'unité, augmente considérablement les applications possibles pour le montage dans tous les types d'installations. Le boîtier arrière peut être tourné de 180° pour positionner l'orientation d'entrée sélectionnée à l'endroit le plus pratique, en haut ou en bas de l'unité.

Un ajustement parfait entre le boîtier arrière et la partie avant du déclencheur manuel est garanti par des guides d'alignement du dispositif qui évitent tout désalignement du boîtier arrière avec la partie avant, présentant ainsi le déclencheur manuel comme un seul produit esthétique sur le mur.



Détails

- Compatible avec les boîtiers muraux de qualité et les MCP
- Entrée de câble arrière et latérale à l'aide d'une seule unité
- Vis appropriées fournies pour le montage du MCP
- Bornier de raccordement pour les installations électriquement
- Les trous d'alignement pour le montage mural permettent un alignement horizontal parfait.
- S'harmonise parfaitement avec les MCP des séries DM3000, KAL750 et ZP780 pour offrir une finition esthétique et lisse à l'unité.

N-MC-BB-G

Accessoire MCP, boîtier arrière pour le déclencheur manuel intelligent, vert.

Spécifications techniques

Général

Compatibilité	Aritech, Kilsen, Ziton manual call points
---------------	---

Électrique

Bornes	1 (cable screen)
--------	------------------

Caractéristiques physiques

Dimensions physiques	87.1 x 87.1 x 35 mm (W x H x D)
----------------------	---------------------------------

Poids net	60 g
-----------	------

Couleur	Vert
---------	------

Type de montage	Fixation murale
-----------------	-----------------

Entrées de câble	3 side, 1 rear
------------------	----------------

Matériel (boîte)	Noryl SE100 (auto-extinguible)
------------------	--------------------------------

Environnement

Protégé contre le vandalisme	Non
------------------------------	-----

Température de fonctionnement	-25 to +72°C
-------------------------------	--------------

Température de stockage	-25 to +72°C
-------------------------	--------------

Humidité relative	10 to 95% noncondensing
-------------------	-------------------------

Environnement	Intérieur
---------------	-----------

Régulateur

Conformité	REACH, RoHS 2, WEEE
------------	---------------------



En tant que société d'innovation, Carrier Fire & Security se réserve le droit de modifier les spécifications des produits sans préavis. Pour les dernières spécifications du produit, visitez le site web.fr.firesecurityproducts.com ou contactez votre représentant commercial.

Last updated on 15 February 2024 - 9:09