

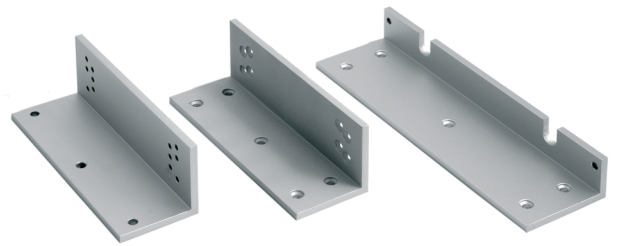
# FE130ZL

Équerre en Z & L, pour ventouses série FE130 (300 kg).

## Description

---

For inward opening doors. Mounting brackets for the FE130xx series magnets.



# FE130ZL

Équerre en Z & L, pour ventouses série FE130 (300 kg).

## Spécifications techniques

---

### Général

Type de produit	Support de montage
-----------------	--------------------

---

### Force de maintien

Force de maintien kgf (kilogramme force)	300 kgf x 2
------------------------------------------	-------------

---

Force de maintien N (Newton)	3000 x 2
------------------------------	----------

---

### Surveillance et statut

Produits supervisés	Non
---------------------	-----

---

Témoin LED	Non
------------	-----

---

### Caractéristiques physiques

Dimensions physiques	165 x 38 x 38 mm (Z bracket) / 165 x 42 x 30 (L bracket)
----------------------	----------------------------------------------------------

---

Couleur	Aluminium
---------	-----------

---

Terminer	Aluminium soufflé à la vapeur
----------	-------------------------------

---



En tant que société d'innovation, Kidde Global Solutions se réserve le droit de modifier les spécifications des produits sans préavis. Pour les dernières spécifications du produit, visitez le site web [fr.firesecurityproducts.com](http://fr.firesecurityproducts.com) ou contactez votre représentant commercial.

Last updated on 29 August 2023 - 16:50