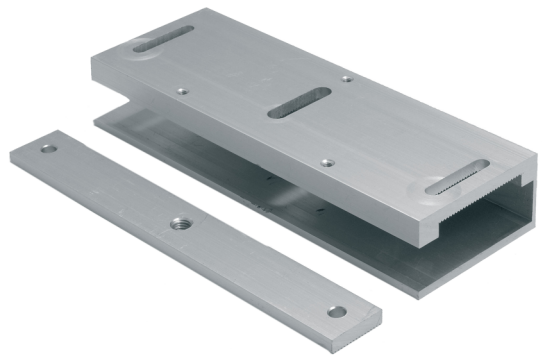


# FE130GB

Support de montage sur porte en verre, pour ventouses série FE130, 300 kgf



# FE130GB

Support de montage sur porte en verre, pour ventouses série FE130, 300 kgf

## Spécifications techniques

---

### Général

Type de produit	Support de montage
-----------------	--------------------

---

### Force de maintien

Force de maintien kgf (kilogramme force)	300 kgf
Force de maintien N (Newton)	3000

---

### Surveillance et statut

Produits supervisés	Non
Témoin LED	Non

---

### Caractéristiques physiques

Couleur	Aluminium
Terminer	Aluminium anodisé

---



En tant que société d'innovation, Kidde Global Solutions se réserve le droit de modifier les spécifications des produits sans préavis. Pour les dernières spécifications du produit, visitez le site [web.fr.firesecurityproducts.com](http://web.fr.firesecurityproducts.com) ou contactez votre représentant commercial.

Last updated on 28 February 2024 - 10:26