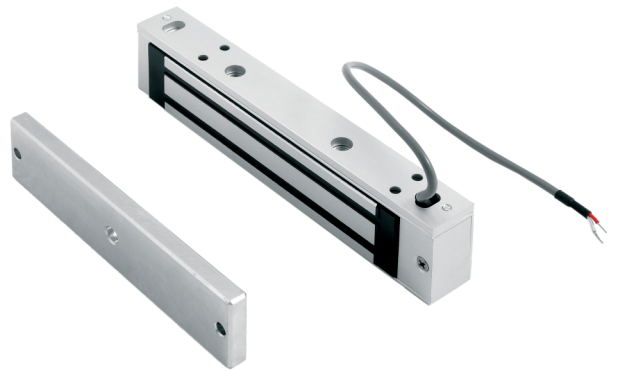




FE110US

Ventouse non supervisée, 150 kg, 12/24v, montage en applique, dimensions 166 x 38 x 22 mm.



FE110US

Ventouse non supervisée, 150 kg, 12/24v, montage en applique, dimensions 166 x 38 x 22 mm.

Spécifications techniques

Général

Type de produit	Verrouillage magnétique
-----------------	-------------------------

Surveillance et statut

Produits supervisés	Non
Témoin LED	Non
Statut switch de porte	Non
Changement surveillé	Non
Capteur de liaison magnétique	Non

Caractéristiques physiques

Couleur	Aluminium
---------	-----------



En tant que société d'innovation, Carrier Fire & Security se réserve le droit de modifier les spécifications des produits sans préavis. Pour les dernières spécifications du produit, visitez le site web fr.firesecurityproducts.com ou contactez votre représentant commercial.

Last updated on 5 May 2023 - 9:32