

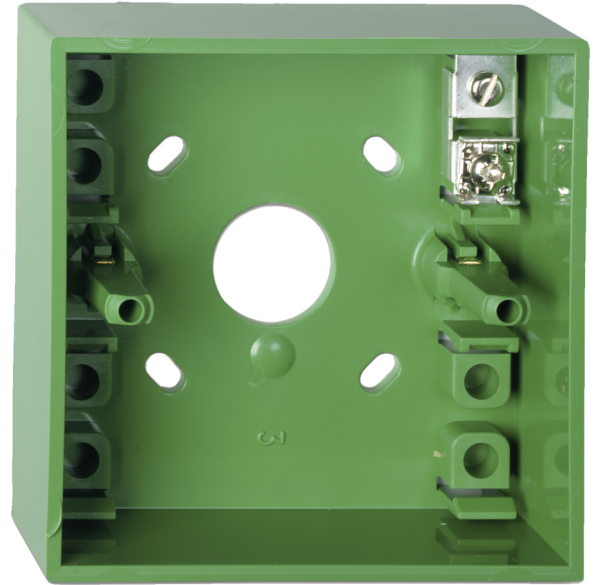


DMN787G

Boîtier arrière, montage saillie, vert.

Présentation

Le DMN787G est un boîtier arrière de déclencheur manuel de la série DMN700 pour un montage en surface. Le DMN787G est vert et dispose d'un bornier.



Détails

- Facile à installer
- Montage en saillie
- Bornier

DMN787G

Boîtier arrière, montage saillie, vert.

Spécifications techniques

Caractéristiques physiques

Couleur	Vert
Type de montage	Montage en surface
Matériel (boîte)	Noryl SE100 (auto-extinguible)

Environnement

Température de fonctionnement	-40 to +85°C
Humidité relative	90% max. noncondensing
Environnement	Intérieur

Produits compatibles

Catégorie	Référence	Description
Module de détection	DMN702G	Déclencheur manuel vert, double contact libre, montage encastré , glace incluse.