

DDI78-EXF1

Détecteur de mouvement hyperfréquence doppler stéréo, portée 30 m x 13 m, sécurité intrinsèque pour applications en zones explosives, certifié ATEX prévoir testeur DDI78-tester.

Description du produit

Le modèle DDI78-EXF1 de Doppler stéréo a été développé pour protéger les emplacements dangereux en raison de la présence de gaz ou de vapeurs inflammables, de poussières combustibles ou de poussières volantes facilement inflammables. L'ensemble électronique DDI78-EXF1 est configuré pour être facilement inséré dans un boîtier antidéflagrant spécial. L'appareil peut être utilisé dans des emplacements dangereux selon les classifications suivantes. Zone 1 et 2 pour les gaz inflammables et Zone 21 et 22 pour les poussières combustibles : plates-formes pétrolières, sites pétrochimiques, zones de stockage de dangereuses.

Application

Cette unité peut être installée dans des usines pétrolières, chimiques et pétrochimiques, des zones de stockage et d'autres installations de traitement où des substances dangereuses sont manipulées ou stockées.

Classification

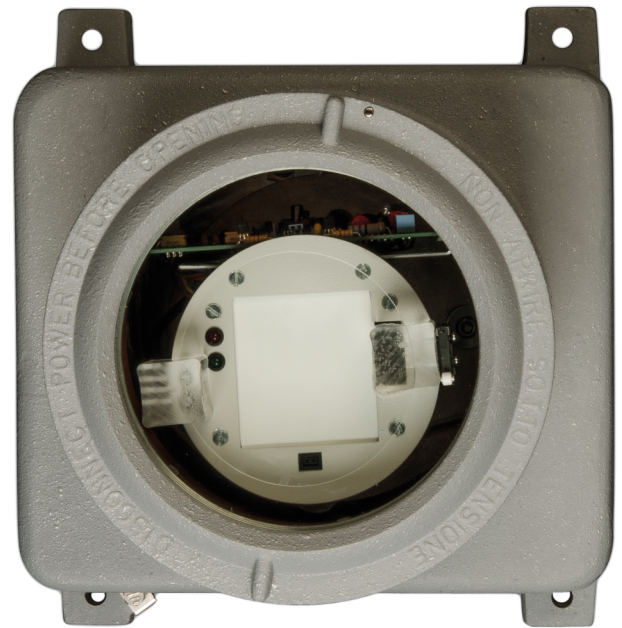
Conformément au CENELEC

Conforme à la directive ATEX 94/9 CE et aux normes EN50014-18

EC0081 Ex II 2 G pour gaz EEx d IIC T6

EC0081 Ex II 2 D-T = +85° pour la poussière

Selon IEC : - DIPA 21 Ta = +85°C



Détails

- Détecteur de micro-ondes à effet Doppler stéréo : Deux canaux de réception avec la possibilité d'éliminer les vibrations et les objets se déplaçant périodiquement comme sources d'alarmes.
- Contrôle numérique de la portée : Un switch numérique à dix positions permet de régler la taille globale de la zone de détection du capteur.
- Contrôle numérique de la sensibilité : Un switch numérique à dix positions permet de régler la quantité de mouvement nécessaire pour déclencher une alarme.
- Prévention améliorée contre les oiseaux : Un interrupteur à deux positions permet de régler l'immunité du détecteur contre les oiseaux et les petits animaux.
- Sonde de test de marche : Testeur sonore optionnel pour faciliter le test de marche et la configuration initiale du détecteur. La sirène simplifie grandement l'installation car elle permet à un seul installateur d'effectuer le test de marche et le réglage.
- Conforme aux normes ATEX

DDI78-EXF1

Détecteur de mouvement hyperfréquence doppler stéréo, portée 30 m x 13 m, sécurité intrinsèque pour applications en zones explosives, certifié ATEX prévoir testeur DDI78-tester.

Spécifications techniques

Général

Technologie	Hyperfréquence
Type d'application	Fixation murale
Anti-masquage	Non
Insensible aux animaux	Non
Caméra	Non

Détection

Plage de détection maximale	30 m
Portée de détection	30 x 13 m
Hyperfréquence (nom.)	10.587 GHz
Sortie Max. d'onde (à 1m)	120 µW/cm ² at the face of the unit
Protection sous-jacente	Non

Filaire / sans fil

Filaire / sans fil	Câblés
--------------------	--------

Électrique

Valeur de l'alimentation	8.5 to 20 VDC
Consommation de courant	150 mA @ 12 VDC (LEDs off)

Caractéristiques physiques

Dimensions physiques	255 x 334 x 290 mm (W x H x D)
Poids net	12 kg
Couleur	Gris

Environnement

Température de fonctionnement	-34 to +70°C
Humidité relative	0 to 100% noncondensing
Environnement	Extérieur
Indice de protection	IP66 / IK10

Detection

Microwave frequency	Belgium, Denmark, France, Italy, Greece, Ireland, Luxembourg, Netherlands, Sweden, UK
---------------------	---

Inputs / outputs

Relay contact rating	0.1 A, 50 V
----------------------	-------------

Physical

Access holes	1/2" cable gland suitable for non-armored cable from 2mm to 9mm diameter
Minimum order quantity (MOQ)	10 pcs

