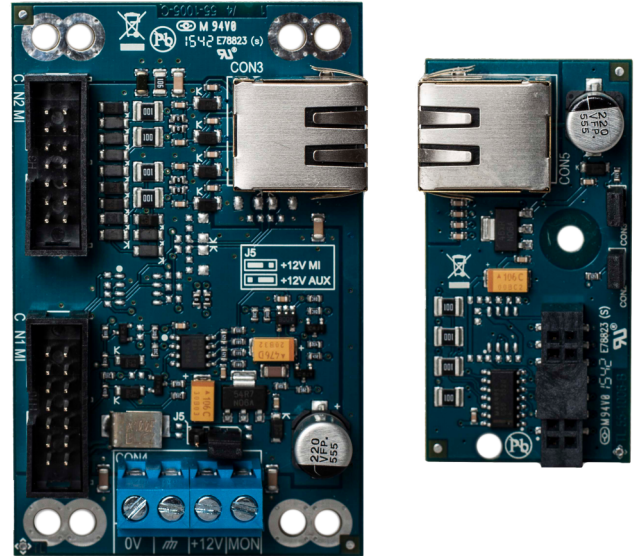


ATS7072

Kit d'extension pour Advisor Advanced PIRcam inclus: ATS7070 + ATS7071 + TX9000-03-1 (boîtier pour ATS1238) + MI câble.

Présentation

L'ATS7072 offre la possibilité de déporter l'ATS1238 en dehors du coffret de la centrale.



Détails

- Solution d'installation déportée de l'ATS1238
- Jusqu'à une distance de 100 mètres
- Connexion RJ45 entre maître et esclave
- Module maître ATS7070 connecté au BUS MI de la centrale
- Module esclave ATS7071 connecté au BUS MI de l'ATS1238 de la centrale
- Compatibilité avec les versions logicielles des centrales: ATSX000A FW 26.26.141 et ATsx500 FW M12_2.0.32602
- Pris en charge par l'ATS1238 FW version 2.2
- Boîtier vide TX-9000-03-1 inclus pour le montage de l'ATS1238

ATS7072

Kit d'extension pour Advisor Advanced PIRcam inclus: ATS7070 + ATS7071 + TX9000-03-1 (boîtier pour ATS1238) + MI câble.

Spécifications techniques

Général

Expander type	Extension sans fil
Gamme de produits	Advisor Advanced

Environnement

Environnement	EN50130-5 ; Classe II - Intérieur (général)
---------------	---

Régulateur

Certification	EN50131 Grade 2
---------------	-----------------



En tant que société d'innovation, Carrier Fire & Security se réserve le droit de modifier les spécifications des produits sans préavis. Pour les dernières spécifications du produit, visitez le site web fr.firesecurityproducts.com ou contactez votre représentant commercial.

Last updated on 20 November 2023 - 9:53