

# ATS1202

**Carte d'extension 8 zones pour centrale ATS2000/3000/4000 et ATS1201/1204, livré avec câble, consommation max 10 mA. NFA2P**

## Extension d'entrée

Les extensions d'entrée sont des modules destinés à augmenter la capacité d'entrée d'une centrale Advisor MASTER ou d'un panneau de collecte de données.

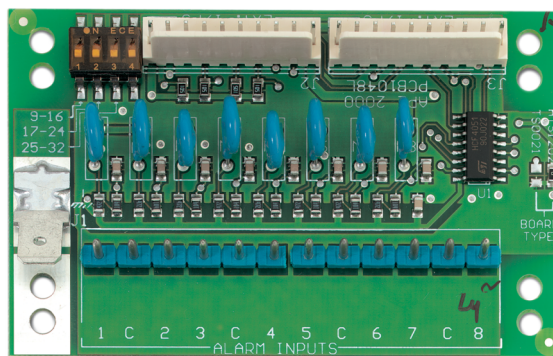
Selon la capacité de base du panneau (ATS2000/3000 ou ATS4000), il est possible d'utiliser 3 ou 2 extensions d'entrée ATS1202.

Une unité peut facilement être connectée en guirlande

## Caractéristiques d'extension

Huit zones peuvent être connectées à un panneau de collecte de données standard 8 zones. Cette capacité peut être étendue par incrément de 8 zones, à concurrence de 32, à l'aide d'extensions ATS1202 8 zones (un DGP peut avoir 8, 16, 24 ou 32 zones). Il est possible de connecter 8 ou 16 zones à une centrale (selon son type). Cette capacité peut être étendue à 32 maximum à l'aide de modules d'extension ATS1202. Seize zones sont attribuées à chaque adresse DGP. Si un DGP comporte 24 ou 32 zones (avec deux ou trois extensions installées), les numéros de zones système supplémentaires sont extraits de l'adresse DGP suivante. Dans ce cas, l'adresse DGP suivante cesse d'exister et n'est pas incluse dans la liste de scrutation.

Exemple : le DGP 1 contient 24 zones (zones 17 à 40). Le DGP du système doit maintenant prendre l'adresse DGP 3 et être scruté en tant que tel parce que les zones 33 à 40 du DGP 1 ont été extraites du DGP 2.



## Détails

- 8 entrées internes
- L'unité peut facilement être connectée en cascade
- 2 ou 3 modules d'extension peuvent être installés, selon le DGP ou la centrale
- Extension à 32 zones maximum
- Câbles fournis
- NFA2P

# ATS1202

Carte d'extension 8 zones pour centrale ATS2000/3000/4000 et ATS1201/1204, livré avec câble, consommation max 10 mA. NFA2P

## Spécifications techniques

---

### Général

|                     |                              |
|---------------------|------------------------------|
| Type de l'extenseur | Expandeur d'entrée           |
| Gamme de produits   | Advisor Advanced, ATS Master |

### Système

|           |              |
|-----------|--------------|
| Adressage | Switches DIP |
|-----------|--------------|

### Électrique

|                             |        |
|-----------------------------|--------|
| Type de bloc d'alimentation | 12 VDC |
| Alimentation intégrée       | Non    |

### Environnement

|                               |   |
|-------------------------------|---|
| Température de fonctionnement | -10 to +55°C                                |
| Humidité relative             | 95% (sans condensation)                     |
| Environnement                 | EN50130-5 ; Classe II - Intérieur (général) |

### Régulateur

|               |    |
|---------------|----|
| Conformité    | CE |
| Certification | CE |



En tant que société d'innovation, Carrier Fire & Security se réserve le droit de modifier les spécifications des produits sans préavis. Pour les dernières spécifications du produit, visitez le site web [fr.firesecurityproducts.com](http://fr.firesecurityproducts.com) ou contactez votre représentant commercial.

Last updated on 5 May 2023 - 9:32