

# ATS1201E

**DGP, extension bus 8 zones extensibles à 32, 1 sortie Sirène + 8 sorties, extensibles à 16, chargeur 3A, dimensions du coffret 315 x 388 x 85 mm, 5.4 kg. NFA2P GRADE 2 + RTC**

## Présentation

Les DGP ATS1201E et ATS1204E regroupent en standard une alimentation, 8 entrées, 8 sorties à collecteur ouvert (OC) et un pilote de sirène. Le DGP peut toutefois être étendu à un total de 32 entrées et 32 sorties. Il dispose d'une alimentation intégrée de 3A en mode commuté.

## Panneaux de collecte de données

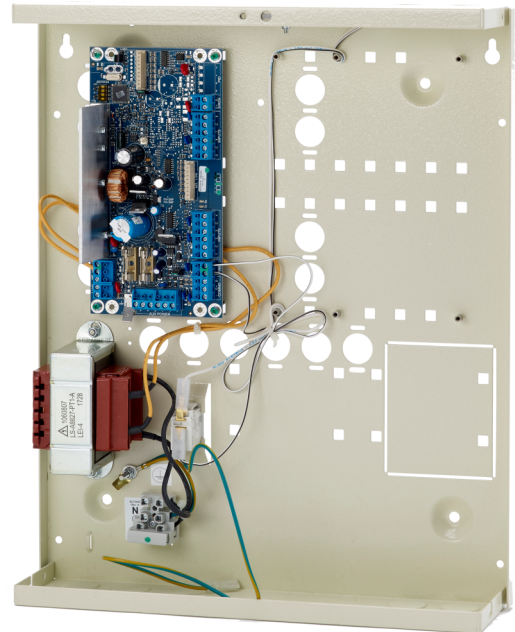
Les boîtiers bus d'extension E/S sont utilisées pour étendre le nombre d'entrées d'alarme sur le système Advisor Advanced et permettre de connecter les entrées et relais à un emplacement éloigné de la centrale Advisor Advanced. Les DGP communiquent via des messages de scrutation et de réponse. Détecteurs, contacts de porte et autres dispositifs de détection sont connectés au DGP qui signale tout changement d'état à la centrale pour lui permettre de les traiter. Il existe des modèles de DGP conventionnels, radio ainsi que des périphériques adressables intelligent. Un DGP spécial est disponible et permet l'extension de quatre à huit portes ou ascenseurs intelligents.

## Système de connexion bus de données

Les DGP sont connectés au système central par l'intermédiaire du Bus, afin d'augmenter les capacités de zones de la centrale. Les extensions doivent être installées à une distance maximum de 1.5 km de la centrale. Les boîtiers d'extension doivent être raccordés à l'aide de câble à paires torsadées avec écran (WCAT 52 est recommandé). L'écran doit être connecté à la terre de la centrale et déconnecté côté DGP.

## Fonctionnalités

Les DGPS fournissent des informations structurées à partir d'emplacements distants à la centrale Advisor Advanced. Les données recueillies varient d'un état d'entrée filaire à un réseau sans fil ou d'un appareil adressable. Les extensions Bus communiquent avec la centrale. En cas d'erreur de communication, le boîtier bus d'extension E/S mémorise la dernière alarme sur le système pour aider à identifier les causes possibles des défauts. Jusqu'à 15 ou 30 DGP peuvent être connectés à une centrale Advisor Advanced, selon le modèle. Le nombre total de boîtiers bus d'extension E/S du système est réduit d'une unité pour chaque boîtier étendu à plus de 16 entrées. Si tous les boîtiers d'extension E/S d'un système sont étendus à 32 entrées, le nombre physique de boîtier est réduit à 8.



## Détails

- 8 entrées internes
- Extensible à 32 entrées
- 8 sorties à collecteur ouvert intégrées
- Extensible à 32 sorties à collecteur ouvert (OC) ou 16 relais avec des cartes optionnelles
- 1 sortie de sirène
- Alimentation en mode commuté
- ATS1201E: 1x 18Ah Batterie - BS131NS3 (non incluse)
- 1x 24Ah Batterie - BS129NS3 non incluse
- NFA2P GRADE 2 + RTC

# ATS1201E

DGP, extension bus 8 zones extensibles à 32, 1 sortie Sirène + 8 sorties, extensibles à 16, chargeur 3A, dimensions du coffret 315 x 388 x 85 mm, 5.4 kg. NFA2P GRADE 2 + RTC

## Spécifications techniques

---

### Général

Type de l'extenseur	Expandeur d'entrée
Gamme de produits	Advisor Advanced, ATS Master

### Système

Adressage	Switches DIP
-----------	--------------

### Électrique

Type de bloc d'alimentation	230 VAC
Alimentation intégrée	Oui

### Caractéristiques physiques

Matériel	Acier (peint)
----------	---------------

### Environnement

Humidité relative	95% (sans condensation)
Environnement	EN50130-5 ; Classe II - Intérieur (général)

### Régulateur

Conformité	CE
Certification	CE
Normes	NFA2P GRADE 2 + RTC



En tant que société d'innovation, Carrier Fire & Security se réserve le droit de modifier les spécifications des produits sans préavis. Pour les dernières spécifications du produit, visitez le site web [fr.firesecurityproducts.com](http://fr.firesecurityproducts.com) ou contactez votre représentant commercial.

Last updated on 5 May 2023 - 9:32