

ATS1140

Écran tactile 7" pour EVERON (ATSx700) et Advisor Advanced avec lecteur Mifare Secure intégré.

Présentation

Les familles de produits Advisor Advanced et Everon (ATSx700) s'enrichissent d'un nouveau produit : l'écran tactile graphique ATS1140. Cet appareil permet de contrôler le système de sécurité du bout des doigts grâce à un écran tactile de 7 pouces à haute réactivité, doté de graphiques faciles à comprendre. L'ATS1140 est conçu pour compléter parfaitement les autres unités de contrôle de la famille des systèmes de sécurité Advisor Advance, garantissant une expérience utilisateur fluide.

L'ATS1140 bénéficie d'un design moderne avec une nouvelle interface utilisateur graphique basée sur des icônes et un texte lisible. Le contraste de l'écran et le volume du buzzer intégré peuvent être réglés via la carte de configuration. Cet appareil est également doté d'une interface graphique simplifiée et intuitive, qui permet aux utilisateurs de naviguer facilement dans la programmation, les fonctions opérationnelles, le tableau de bord, l'état du système, les alarmes, les journaux et les touches de fonction supplémentaires.

Dans l'ensemble, l'écran tactile graphique ATS1140 allie fonctionnalité et style pour offrir une expérience efficace et conviviale.

Lecteur de carte sécurisé intégré

L'ATS1140 est équipé d'un lecteur de carte Mifare Desfire EV1/EV2/EV3 intégré. Lorsque l'appareil est en mode sécurisé, les données sont cryptées de la carte au clavier et du clavier aux centrales Advisor Advanced et Everon (ATSx700).

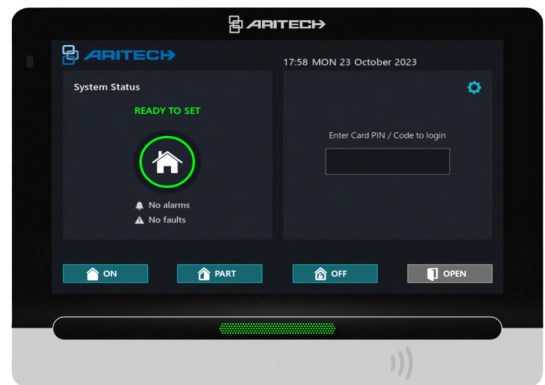
L'ATS1140 peut être utilisé pour armer/désarmer le système avec le code PIN, la carte ou une combinaison des deux pour une sécurité accrue. Il fonctionne avec les solutions de badgeage à cartes multiples disponibles dans la famille de produits Advisor Advanced et Everon (ATSx700).

Activation du système d'alarme : un utilisateur peut activer le système d'alarme en badgeant sa carte trois fois dans un intervalle de 10 secondes.

Contrôle d'accès aux portes : les portes peuvent être programmées pour des comportements spécifiques en fonction du badgeage avec la carte. Par exemple, une simple lecture du badge permet d'entrer et de sortir sans avoir besoin de la carte, et une triple lecture du badge permet de reverrouiller rapidement la porte, ce qui est plus pratique pour l'utilisateur final.

Un accès rapide

Les menus de l'écran tactile sont organisés de manière réfléchie, avec un design épuré et intuitif qui facilite la navigation. L'utilisation d'une seule touche élimine le besoin de manœuvres complexes, ce qui permet d'interagir sans effort avec le système. Que vous soyez un utilisateur avancé ou un novice, vous trouverez les menus de l'écran tactile conviviaux et très accessibles.



Détails

- Conception moderne et épurée
- Interface graphique simplifiée et intuitive
- Écran tactile couleur de 7 pouces
- Possibilité d'ajouter un logo personnalisé sur l'affichage
- Touches de fonction programmables et rapidement accessibles
- Lecteur sécurisé Mifare Desfire EV1/EV2/EV3 intégré
- LCD, buzzer et éclairage des touches réglables par l'utilisateur
- Utiliser des cartes sécurisées de la série ATS145x ou des cartes personnalisées (sauf ATS1458)
- Interface utilisateur intuitive et simplifiée, basée sur des icônes
- Prise en charge multilingue
- Clavier virtuel
- NFA2P

Installation rapide et facile

Vissez la plaque arrière sur le mur, connectez le câble de bus de données de la centrale, enclenchez l'écran tactile sur la plaque : vous êtes prêt à démarrer.

Cette méthode d'installation est non seulement facile à suivre, mais elle garantit également une bonne fixation de l'écran tactile, ce qui vous permet d'avoir l'esprit tranquille en sachant que votre appareil ne se détachera pas du mur.

Pour connecter le système de sécurité Advisor Advance à l'ATS1140, la centrale doit être équipée de MR4.10 ou d'une version ultérieure.

Veillez contacter votre support local pour obtenir de l'aide si nécessaire.

ATS1140

Écran tactile 7" pour EVERON (ATSx700) et Advisor Advanced avec lecteur Mifare Secure intégré.

Spécifications techniques

Général

Interface utilisateur	Touches réactives Surface Keys
Gamme de produits	Advisor Advanced, Axon
LED d'état	12
Lecteur intégré	Sécuriser MIFARE

Système

Touches de fonction	3
Types de cartes pris en charge	MIFARE®, Classic UID, MIFARE® DESFire® EV1, MIFARE® DESFire® EV2, MIFARE® DESFire® EV3
Type d'adressage	Logiciel d'adressage
Type de câble pris en charge	WCAT 52/54 or equivalent

Communication

Type de communication	Câblés
Distance de lecture	Up to 3 cm
Câblage	RS-485, bus à 4 fils

Entrées / sorties

Entrées	1
Type d'entrée	Request to Exit (NO)
Sorties	1
Type de sortie	Open collector (OC), 100 mA max, 15 VDC max.

Électrique

Tension de fonctionnement	12.0 to 13.5 VDC (provided by panel)
Consommation de courant	330 mA at 13.7 VDC, 375mA at 12 VDC (max) 220 mA at 13.7 VDC, 250mA at 12 VDC (average) 70 mA at 13.7 VDC, 80 mA at 12 VDC (standby)

Caractéristiques physiques

Dimensions physiques	127 x 179 x 20 mm
Poids net	460 g
Couleur	Blanc
Type de montage	Fixation murale
Matériel	Plastique ABS

Environnement

Température de fonctionnement	0 to +50°C
Humidité relative	up to 95% non-condensing
Environnement	Intérieur
Indice de protection	IP30 IK06

Régulateur

Certification	EN50131 Grade 3, INCERT
---------------	-------------------------

Informations générales

Language	Prise en charge multilingue
Firmware supporté	MR4.10 ou version ultérieure



En tant que société d'innovation, Kidde Global Solutions se réserve le droit de modifier les spécifications des produits sans préavis. Pour les dernières spécifications du produit, visitez le site web fr.firesecurityproducts.com ou contactez votre représentant commercial.