



ACL800SUW-BCMF-S

ACL800 Lecteur biométrique capacitif avec lecteur MIFARE - Empreinte digitale, Wiegand, montage en surface, 9500 Gabarits, Argenté

L'ACL800SUW-BCMF est un lecteur biométrique et Mifare Wiegand pour les applications de contrôle d'accès avec sortie Wiegand programmable. Il permet de stocker jusqu'à 9500 empreintes digitales, il lit les cartes/étiquettes Mifare Classic 1K & 4K, Ultralight, Desfire et possède une sortie Wiegand programmable (24 à 80 bits). La configuration des lecteurs et l'enregistrement des empreintes digitales se fait à l'aide du logiciel ACL800 BioManager.

Gamme Wiegand

Les appareils Wiegand peuvent être mis en réseau en utilisant le convertisseur TCP/IP vers RS485 ACL800FL-CONV-W. Jusqu'à 31 appareils Wiegand peuvent être connectés en guirlande sur RS485 et sont gérés par le BioManager ACL800. Si vous avez besoin de plus d'appareils, ajoutez simplement un autre convertisseur. Les droits d'accès peuvent être téléchargés depuis l'ACL800 BioManager vers tous les appareils Wiegand connectés au convertisseur. Pour des raisons de confidentialité, vous avez le choix de stocker les modèles d'empreintes digitales dans le lecteur ou sur le justificatif d'identité.

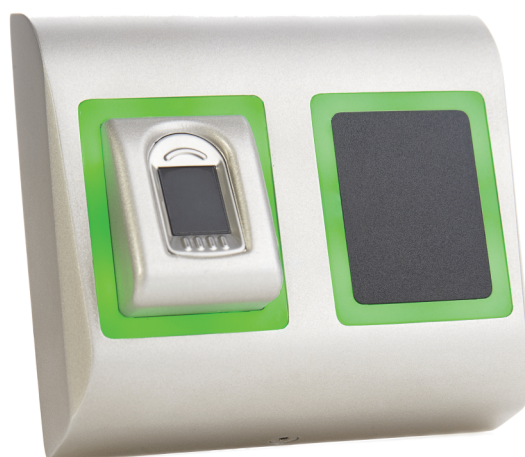
La gamme ACL800

Découvrez la nouvelle gamme de lecteurs ACL800 dotés de plus de fonctionnalités et d'un design repensé, permettant une flexibilité optimale à moindre coût dans les environnements de travail restreints. Le lecteur ACL800 est idéal pour les magasins, petits bureaux ou maisons d'hôtes souhaitant bénéficier d'une solution de contrôle d'accès d'entrée de gamme, qu'il s'agisse d'une vérification biométrique, par carte ou par code.

ACL800 BioManager

Ce logiciel de gestion des cartes et empreintes pour lecteurs biométriques est utilisé avec des systèmes de contrôle d'accès tiers. L'enregistrement des empreintes peut être effectué à partir de tout lecteur biométrique connecté au réseau, ou via une unité d'enregistrement USB pour bureau. Les empreintes sont ensuite transférables à tout lecteur biométrique situé sur le réseau. ACL800 BioManager est une application gratuite qui permet également de gérer les niveaux d'accès.

Compatible avec : Windows 7, Windows 8 et Windows 10



Détails

- Intérieur/extérieur
- Étanche à la poussière et à l'eau (IP65)
- Design attractif et intemporel
- Comprend un avertisseur sonore
- LED tricolores
- Montage en surface
- Rétro-éclairage
- Authentification à deux facteurs
- Lecteur biométrique d'empreintes digitales avec carte Mifare

ACL800SUW-BCMF-S

ACL800 Lecteur biométrique capacitif avec lecteur MIFARE - Empreinte digitale, Wiegand, montage en surface, 9500 Gabarits, Argenté

Spécifications techniques

Système

Distance de lecture	1.5 to 5.5cm
Distance max. entre le lecteur et la centrale	50 m
RTE (demande de sortie) Non	
CSN (numéro de série carte)	Oui
Nbre de LED	3
Nbre de couvercles inclus	1
Langue du manuel d'installation	English

Technologie

Type de lecteur	Biométrique, Carte à puce
Fréquence de transmission du fonctionnement du lecteur	13.56 MHz
Technologie supportée 13,56 MHz	MIFARE Classic (CSN), MIFARE, DESFire (CSN), MIFARE, DESFire EV1 (CSN), Mifare DESFire EV2 (CSN), MIFARE Plus (CSN), MIFARE Ultralight (CSN)
Type Mifare	ISO14443A
Nbre d'octets Mifare CSN4 octets (S50), 7 octets (S70)	

Biométrie

Type de biométrie	Empreinte digitale
Type de capteur biométrique	Condensateur
Taille de stockage modèle biométrique	up to 9500 fingerprints

Interface et connexions

Interface	Wiegand
Type de connecteur	Queue cochon
Longueur de la queue de cochon	100 cm

Type d'autoprotection

Levier d'arrêt inviolable	Non
Ouverture d'autoprotection	Oui

Opération

Autonome	Non
Code PIN clavier	Non

Électrique

Type de bloc d'alimentation	VDC
Valeur de l'alimentation	9 to 14 VDC
Consommation de courant	160 mA at 12 VDC max.

Caractéristiques physiques

Dimensions physiques	100 x 94 x 30 mm
Poids net	300 g
Poids à l'expédition	310 g
Couleur	Argent
Matériel	Aluminium moulé
Types de format	Surdimensionné
Type de montage	Montage en surface

Environnement

Environnement	Intérieur, Extérieur
Température de fonctionnement	-20 to +50°C
Température de stockage	-20 to +50°C
Indice de protection	IP65

Régulateur

Conformité	CE, RoHS
------------	----------

Operation

Green LED	Externally controlled
Red LED	Externally controlled
Orange LED	Idle mode
Illumination	Blue backlight (programmable on/off control)
Buzzer	1 (internal)
Authentication	Finger, Finger or Card, Finger or/and Card, Finger On Card

Technology

Mifare Classic	4UID 1K & 4K (7UID converted to 4UID)
Mifare Ultralight	4UID 1K & 4K (7UID converted to 4UID)
Mifare DESFire EV1/EV2	2K, 4K & 8K

Biometric

Fingerprints per user	1-10 fingerprints
1:1000 identification time	970 msec, including feature extraction time

Interface & connections

Protocol programming	By ACL800 BioManager Software
Interface	Wiegand 24 to 80 bits; Default: Wiegand 26bit