



## ACL800-BC-USB-B

**ACL800 Lecteur biométrique capacitif - Empreinte digitale, ordinateur de bureau, USB, compatible EM/CASI Prox/HID Prox/ MIFARE**

ACL800-BC-USB est un lecteur d'empreintes digitales et de proximité USB de bureau qui facilite l'enregistrement des empreintes digitales et des cartes. Le lecteur de bureau USB est utilisé pour transférer l'empreinte digitale vers le logiciel ACL800 BioManager, écrire la même empreinte digitale dans une carte Mifare, lire les détails de la carte et lire l'UID de la carte. Les empreintes digitales sont stockées dans le logiciel ACL800 BioManager et peuvent être téléchargées dans les lecteurs installés, pas dans le lecteur de bureau.

### Gamme Wiegand

Le convertisseur TCP/IP - RS485 (ACL800FL-CONV-W) permet de connecter en série jusqu'à 31 lecteurs Wiegand. Le logiciel ACL800 BioManager prend en charge le convertisseur, ainsi que les lecteurs reliés à celui-ci, via une connexion TCP/IP. Si vous souhaitez connecter plus de lecteurs, ajoutez un convertisseur. Les droits d'accès peuvent être configurés et chargés à partir de l'interface ACL800 BioManager vers tous les lecteurs Wiegand connectés au convertisseur. Vous pouvez stocker les empreintes dans le lecteur ou dans les cartes.

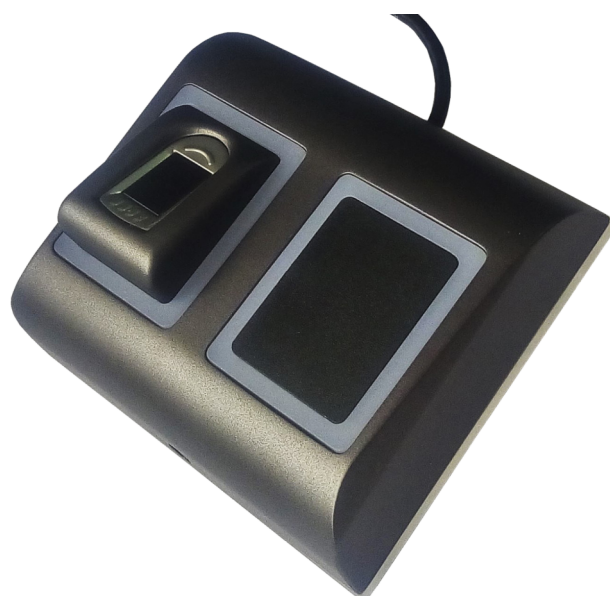
### La gamme ACL800

Découvrez la nouvelle gamme de lecteurs ACL800 dotés de plus de fonctionnalités et d'un design repensé, permettant une flexibilité optimale à moindre coût dans les environnements de travail restreints. Le lecteur ACL800 est idéal pour les magasins, petits bureaux ou maisons d'hôtes souhaitant bénéficier d'une solution de contrôle d'accès d'entrée de gamme, qu'il s'agisse d'une vérification biométrique, par carte ou par code.

### ACL800 BioManager

Ce logiciel de gestion des cartes et empreintes pour lecteurs biométriques est utilisé avec des systèmes de contrôle d'accès tiers. L'enregistrement des empreintes peut être effectué à partir de tout lecteur biométrique connecté au réseau, ou via une unité d'enregistrement USB pour bureau. Les empreintes sont ensuite transférables à tout lecteur biométrique situé sur le réseau. ACL800 BioManager est une application gratuite qui permet également de gérer les niveaux d'accès.

Compatible avec : Windows 7, Windows 8 et Windows 10.



### Détails

- Intérieur/extérieur
- Design attractif et intemporel
- LED tricolores
- Lecteur de bureau
- Rétro-éclairage
- Authentification à deux facteurs
- Lecteur biométrique d'empreintes digitales avec enregistrement des cartes Proximity / Mifare
- Stocker les empreintes digitales sur la carte

# ACL800-BC-USB-B

ACL800 Lecteur biométrique capacitif - Empreinte digitale, ordinateur de bureau, USB, compatible EM/CASI Prox/HID Prox/ MIFARE

## Spécifications techniques

### Systeme

Distance de lecture	Casi-Rusco & HID up to 4 cm, EM up to 6 cm Mifare : 1.5 to 5.5cm
Distance max. entre le lecteur et la centrale	50 m
RTE (demande de sortie) Non	
CSN (numéro de série carte)	Oui
Nbre de LED	3
Nbre de couvercles inclus	1
Langue du manuel d'installation	English

### Technologie

Type de lecteur	Biométrique, Proximité, Carte à puce
Fréquence de transmission du fonctionnement du lecteur	125 KHz, 13.56 MHz
Technologie supportée 13,56 MHz	MIFARE Classic (CSN), MIFARE, DESFire (CSN), MIFARE, DESFire EV1 (CSN), Mifare DESFire EV2 (CSN), MIFARE Plus (CSN), MIFARE Ultralight (CSN)
Technologie supportée 125 kHz	EM4102, GE ProxLite/CASI Prox, HID Prox
Type Mifare	ISO14443A
Nbre d'octets Mifare CSN4 octets (S50), 7 octets (S70)	

### Biométrie

Type de biométrie	Empreinte digitale
Type de capteur biométrique	Condensateur
Taille de stockage modèle biométrique	up to 9500 fingerprints

### Interface et connexions

Interface	Wiegand
Type de connecteur	Queue cochon
Longueur de la queue de cochon	100 cm

### Type d'autoprotection

Levier d'arrêt inviolable	Non
Ouverture d'autoprotection	Oui

### Opération

Autonome	Non
Code PIN clavier	Non

### Électrique

Type de bloc d'alimentation	USB
-----------------------------	-----

### Caractéristiques physiques

Dimensions physiques	100 x 94 x 30 mm
Poids net	50 g
Poids à l'expédition	120 g
Couleur	Noir
Matériel	ABS
Types de format	Surdimensionné
Type de montage	Montage en surface

### Environnement

Environnement	Intérieur, Extérieur
Température de fonctionnement	-20 to +50°C
Température de stockage	-20 to +50°C
Humidité relative	0 to 95% noncondensing
Indice de protection	40

### Régulateur

Conformité	CE, RoHS
------------	----------

### Operation

Authentication	Finger, Finger or Card, Finger or/and Card, Finger On Card
Windows compatibility	Windows 7, 8, 10

### Biometric

Fingerprints per user	1-10 fingerprints
1:1000 identification time	970 msec, including feature extraction time

### Interface & connections

Protocol programming	By ACL800 BioManager Software
Interface	Wiegand 24 to 80 bits; Default: Wiegand 26bit