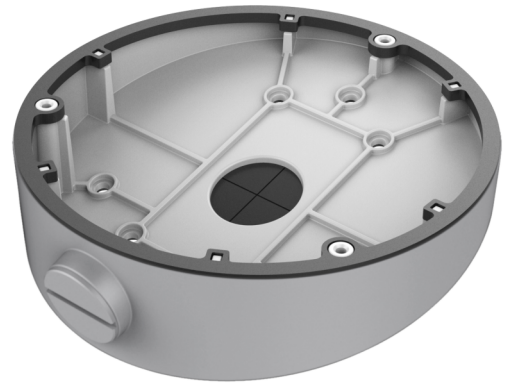


TVF-WBM

Boîtier arrière pour caméras dôme 360° TruVision™ montage en saillie incliné - Sortie de câble, métal, utilisation intérieure / extérieure

Présentation

Support de montage incliné en saillie pour toutes les caméras dômes IP 360° de la série TVF TruVision™ avec gestion des câbles permettant une installation efficace et esthétique.



Détails

- Boîtier de montage en saillie incliné rond
- Support mural
- Pour usage intérieur/extérieur
- S'adapte à tous les dômes TVF

TVF-WBM

Boîtier arrière pour caméras dôme 360° TruVision™ montage en saillie incliné - Sortie de câble, métal, utilisation intérieure / extérieure

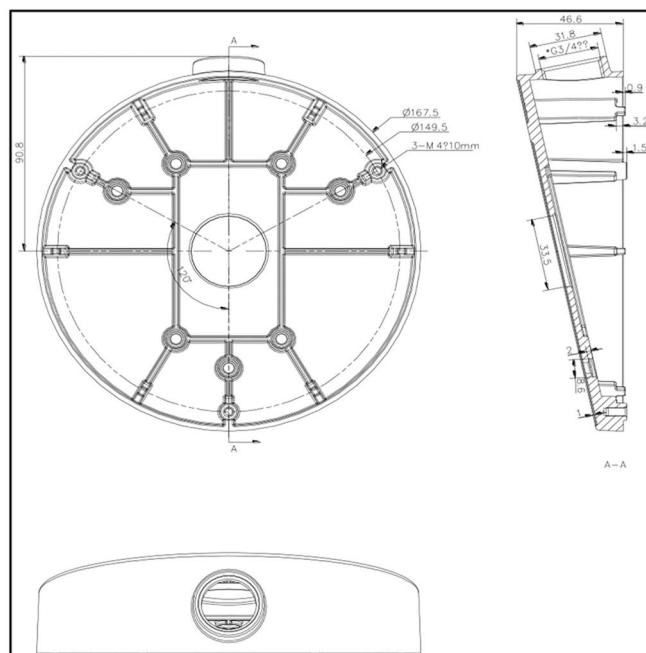
Spécifications techniques

Général

Type de montage	Caméra
Type de support	Caméras TruVision 360 degrés
Support de fixation	Boîtier de raccordement
Type de montage	Montage au plafond, Fixation murale

General

Angle	12°
-------	-----



En tant que société d'innovation, Carrier Fire & Security se réserve le droit de modifier les spécifications des produits sans préavis. Pour les dernières spécifications du produit, visitez le site web be.firesecurityproducts.com ou contactez votre représentant commercial.

Last updated on 5 December 2023 - 17:54