

TruVision Device Manager 9.0 SP1

Administrador de dispositivos TruVision

Descripción general

TruVision Device Manager es una útil herramienta de software de configuración de cámaras y grabadores TruVision IP. La herramienta también busca Switches de red IFS y paneles UltraSync (ZeroWire) en la red LAN.

¡Fácil y sencillo!

El software ofrece un método sencillo de búsqueda activa de equipos IP en la red local sin conocimiento de las direcciones IP de los equipos. Cuando el software encuentra un dispositivo en la red, el usuario puede configurar fácilmente los parámetros de configuración. TruVision Device Manager también permite la activación de nuevos equipos TruVision y dispone de una calculadora de espacio de almacenamiento para el cálculo estimado del almacenamiento basándose en parámetros de cámaras.

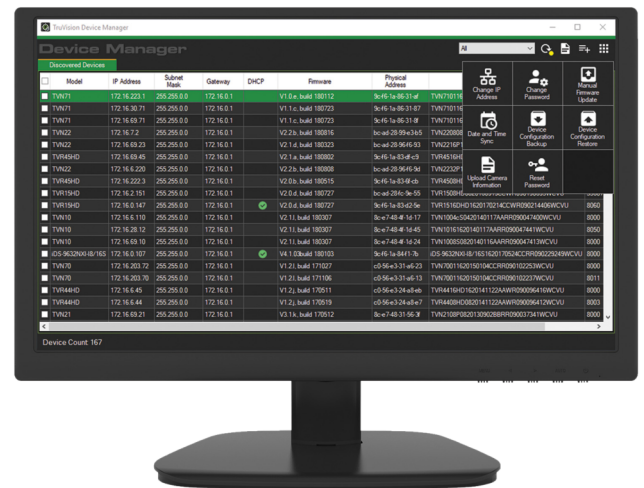
La función backup/restauración permite al usuario mantener una copia de seguridad de la configuración del equipo para restaurarlo en caso necesario.

El software permite el cambio de contraseña de administrador de los equipos.

Se puede sincronizar la fecha y hora de todos los equipos TruVision de la red LAN.

La versión de firmware de uno o varios equipos TruVision se puede actualizar mediante la función de actualización masiva.

Las funciones especificadas puede varias en función del tipo de equipo, modelo y firmware. Para más información, vea el manual de usuario.



Detalles

- Búsqueda de equipos TruVision, Switches de red IFS y paneles UltraSync (ZeroWire)
- Define parámetros de red en equipos TruVision y switches de red IFS
- Cambia contraseña de administrador de equipos TruVision
- Actualización manual de firmware de equipos TruVision
- Sincronización horaria de equipos TruVision devices
- Backup/restauración de configuración de equipos TruVision

TruVision Device Manager 9.0 SP1

Administrador de dispositivos TruVision

Especificaciones técnicas

General

Hardware Soportado	Switches IFS network, TruPortal, DVRs TruVision, Cámaras TruVision IP, NVRs TruVision
Tipo de software	Software de configuración
Segmentación	Comercial
Tecnología soportada	Vídeo

Detalles del software

Arquitectura de software	Autónomo
Idioma del interfaz de usuario	English

Requisitos del sistema

Sistema operativo soportado	Windows 10, Windows 7, Windows 8.x
-----------------------------	------------------------------------

Features

Activar equipos	Activar nuevos equipos TruVision
Calculador de Espacio	Calcula la capacidad de almacenamiento estimado en los grabadores TruVision
Búsqueda de equipos	Busca equipos TruVision en LAN; paneles TruPortal, Switches de red IFS y paneles de intrusión UltraSync (ZeroWire).
Cambio de dirección IP de equipos	Cambia la dirección de uno o varios equipos
Cambio de contraseña de equipos	Cambia la contraseña de uno o varios equipos
Actualización manual de firmware	Actualizada el firmware de uno o varios equipos
Sincronización horaria	Sincroniza fecha y hora de todos los equipos TruVision
Configuración Backup/restauración	Backup/restauración de configuración de equipos
Actualización información de cámara	Mediante archivos XLS file
Reseteo contraseña	Resetea la contraseña de un equipo mediante el código/archivo enviado por el departamento de Soporte Técnico de Carrier



Como empresa innovadora, Carrier Fire & Security se reserva el derecho de modificar las especificaciones de los productos sin previo aviso. Para conocer las últimas especificaciones de los productos, visite la Web de es.firesecurityproducts.com o póngase en contacto con su comercial.

Last updated on 10 May 2024 - 11:06