

# N-MC-BB-R

## Accesorio de pulsador - Caja trasera de pulsador inteligente - Roja

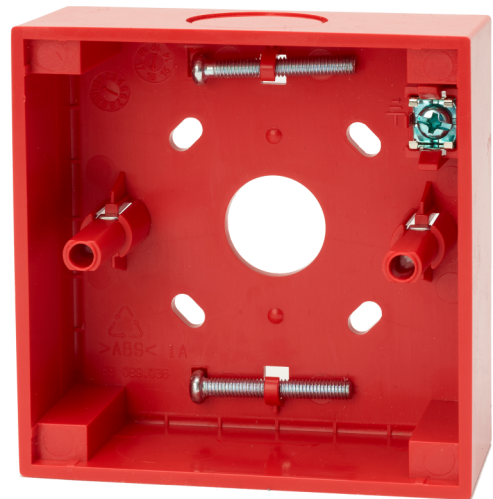
### General

El N-MC-BB-R es una caja posterior de montaje en superficie para pulsadores manuales de las series DM3000, KAL750 y ZP780. Ofrece entrada de cables desde atrás cuando se utiliza con canalizaciones de cables ocultas, o entrada de cables desde la parte superior e inferior cuando se utiliza canalizaciones de cables de montaje en superficie. En la base de la caja se encuentran convenientemente tornillos de montaje adecuados para colocar el pulsador de llamada manual compatible en la caja posterior. Se proporciona un terminal de conexión de pantalla para una cómoda conexión de la pantalla del cable cuando se utiliza en entornos con mucho ruido eléctrico.

### Fácil de instalar

Los orificios de montaje de tornillos ajustables permiten una alineación perfecta de la caja posterior incluso si los orificios perforados no están exactamente nivelados. La flexibilidad de la entrada de cables desde la gran abertura en la parte trasera o los orificios ciegos a prueba de polvo en la parte superior e inferior de la unidad mejoran en gran medida las aplicaciones posibles para su instalación en todo tipo de instalaciones. La caja posterior se puede girar 180° para colocar la orientación de entrada seleccionada en la ubicación más conveniente en la parte superior o inferior de la unidad.

Un ajuste perfecto entre la caja trasera y el frontal del pulsador manual está garantizado mediante guías de alineación del dispositivo que evitan la desalineación de la caja trasera con la parte frontal, presentando el pulsador manual como un único producto estético en la pared.



### Detalles

- Compatible con cajas de pared y pulsadores de calidad
- Entrada de cables trasera y lateral mediante una única unidad
- Se proporcionan tornillos adecuados para el montaje del pulsador
- Terminal de conexión de pantalla para instalaciones eléctricamente ruidosas
- Los orificios de alineación para montaje en pared permiten una alineación horizontal perfecta
- Se alinea perfectamente con la serie NC-MC convencional, así como con los pulsadores direccionables de las series DM3000, KAL750 y ZP780 para proporcionar un acabado estético suave de una sola unidad.

# N-MC-BB-R

## Accesorio de pulsador - Caja trasera de pulsador inteligente - Roja

### Especificaciones técnicas

---

#### General

Compatibilidad	Aritech, Kilsen, Ziton manual call points
----------------	---

---

#### Eléctrico

Terminales	1 (pantalla del cable)
------------	------------------------

---

#### Físico

Dimensiones físicas	87.1 x 87.1 x 35 mm (W x H x D)
---------------------	---------------------------------

Peso neto	60 g
-----------	------

Color	Rojo (RAL 3028)
-------	-----------------

Tipo de Montaje	Montaje en pared
-----------------	------------------

Entradas de cable	3 en los lados, 1 trasera
-------------------	---------------------------

Material (caja)	Noryl SE100 (autoextinguible)
-----------------	-------------------------------

---

#### Medioambiental

Antivandálico	No
---------------	----

Temperatura de funcionamiento	-25 a +72°C
-------------------------------	-------------

Temperatura de almacenamiento	-25 a +72°C
-------------------------------	-------------

Humedad relativa	10 to 95% sin condensación
------------------	----------------------------

Entorno	Interior
---------	----------

---

#### Regulador

Cumplimiento	REACH, RoHS 2, WEEE
--------------	---------------------

---



Como empresa innovadora, Carrier Fire & Security se reserva el derecho de modificar las especificaciones de los productos sin previo aviso. Para conocer las últimas especificaciones de los productos, visite la Web de [es.firesecurityproducts.com](http://es.firesecurityproducts.com) o póngase en contacto con su comercial.

Last updated on 13 September 2024 - 12:55