

ATS1203E

Expansores ATS (DGP) - Expansor de zonas 8-32, fuente de alimentación de 3A. Caja ATS1646 incluida.

Descripción general

Los DGP ATS1201E/ATS1203E/ATS1204E ofrecen 8 entradas estándar, 8 salidas de colector abierto (OC) y una salida de sirena. Pueden ser ampliados hasta un total de 32 entradas y 16 salidas. Incluyen una fuente de alimentación conmutada de 3 A.

Paneles expansores de datos

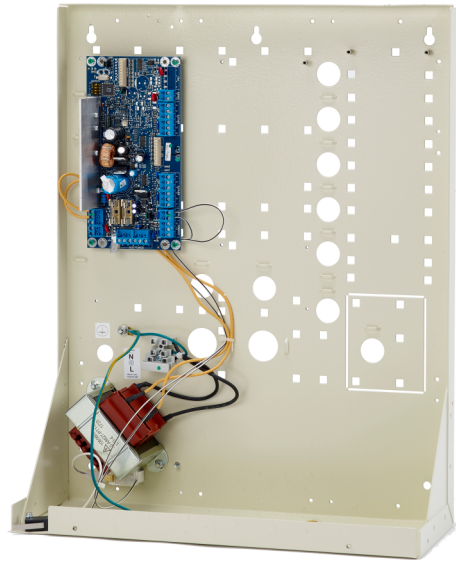
Los paneles expansores (DGP) se utilizan para ampliar el número de entradas de alarma en el sistema y permiten conectar entradas y relés en una ubicación remota del panel de control ATS Master y ATS Advanced. Los DGP se comunican mediante mensajes de sondeo y respuesta y envían alarmas al panel de control para su procesamiento. Los DGP recogen información de los detectores, contactos de puerta y otros dispositivos similares. Hay DGP disponibles para dispositivos convencionales, inalámbricos así como para dispositivos inteligentes direccionables. Existe un DGP especial para recoger la información incluso de cuatro puertas o ascensores.

Conexión al Bus de datos del sistema

El Bus de datos del sistema se utiliza para conectar los paneles expansores(DGP) así como teclados y lectores (RAS) al panel de control ATS Master y ATS Advanced. Los dispositivos remotos pueden instalarse a una distancia de hasta 1.5 km del panel de control ATS cuando se utiliza el cableado y los tipos de cable recomendados. Para ello, las Estaciones de armado y los Paneles expansores deben conectarse mediante cable de datos de 2 pares trenzados y apantallados al Bus de datos del sistema (recomendado WCAT 52). La conexión en cadena (Daisy Chain) es el cableado recomendado. La pantalla del cable de datos debe conectarse a tierra en el panel de control y debe dejarse desconectada en todos los demás puntos.

Funcionalidad

Los DGP aportan información de localizaciones remotas a los paneles de control ATS mediante registros estructurados. Los datos recopilados pueden proceder del estado de una zona cableada o inalámbrica, de un dispositivo direccionable o del estado de una puerta. Los dispositivos de Bus se comunican con el panel de control. Si ocurre un fallo en la comunicación, el Panel expansor recuerda la última alarma en el sistema evitando la pérdida de una alarma debido a una interrupción corta de la comunicación. Hasta 15 DGP pueden ser conectados directamente a un panel ATS Master o hasta 31 DGP a un panel ATS Advanced dependiendo del modelo.



Detalles

- 8 entradas en placa
- Ampliable a 32 entradas
- 8 salidas de OC en la placa
- Ampliable a 16 salidas de OC o 16 relés con tarjetas opcionales
- 1 salida de sirena
- Fuente de alimentación conmutada de 3A
- Armario de acero
- EN50131 Grado 3

ATS1203E

Expansores ATS (DGP) - Expansor de zonas 8-32, fuente de alimentación de 3A. Caja ATS1646 incluida.

Especificaciones técnicas

General

Tipo de expansor	Expansor de entrada
Línea de producto	Advisor Advanced, ATS Master

Sistema

Direccionamiento	Interruptores DIP
------------------	-------------------

Eléctrico

Tipo de fuente de alimentación	220/230 VAC
Fuente de alimentación integrada	Si

Medioambiental

Entorno	EN50130-5 ; Clase II - Interior (general)
---------	---

Regulador

Certificación	EN50131 Grado 3
---------------	-----------------



Como empresa innovadora, Carrier Fire & Security se reserva el derecho de modificar las especificaciones de los productos sin previo aviso. Para conocer las últimas especificaciones de los productos, visite la Web de es.firesecurityproducts.com o póngase en contacto con su comercial.

Last updated on 5 May 2023 - 9:32