

2010-1-RB

Modulo de 4 salidas no supervisadas para centrales convencionales

Características

Las centrales de detección de incendio 2010-1 disponen de una arquitectura que ofrece soluciones sencillas para pequeñas y medianas aplicaciones convencionales. Disponen de un diseño moderno y atractivo. El frontal de líneas curvas ofrece un aspecto elegante. Los controles del usuario se encuentran enmarcados en un llamativo lexan negro. Soporta múltiples gamas de detectores convencionales y accesorios. Este sistema de fácil instalación ofrece versatilidad en beneficio del usuario final y a las empresas instaladoras / mantenedoras.

El módulo de salidas

2010-1-RB es un modulo de relés libres de tensión programables. Proporciona 4 salidas auxiliares para las centrales convencionales de la serie 2010-1. Estas salidas pueden ser asignadas a varios estados de alarma de la central así como diferentes combinaciones de éstas. Hasta 4* módulos pueden ser instalados en una central 1X.

* La cantidad depende del tamaño de la caja de la central.

Aplicaciones

El módulo 2010-1-RB puede emplearse para el control del sistema de gestión del edificio o aplicaciones de control de acceso en caso de incendio o simplemente dónde una alarma de incendio de la central requiera ser replicada, monitorizada o indicada en otro sistema.

Aplicaciones típicas son:

- Gestión de edificios

Control de aire acondicionado

Extracción y presurización, control de la ventilación

Activación cortinas cortafuegos

Alumbrado de emergencia o indicadores

- Control

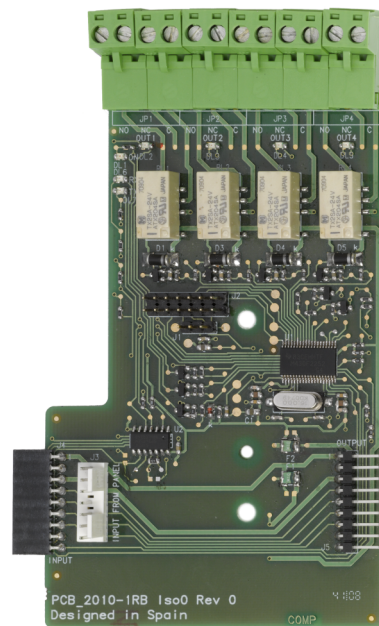
de accesos

Desbloqueo de puertas de salida de emergencia

Control de retenedores para soltar puertas cortafuegos

- Reportes y notificaciones remotos

Paneles sinópticos y repetidores de LEDs



Detalles

- 4 Potential free, COM-NO-NC, changeover relay outputs
- Bus type, easy cable free panel installation
- Powered from panel bus
- "AND" and "OR" programming functionality
- Output delay setting per output

2010-1-RB

Modulo de 4 salidas no supervisadas para centrales convencionales

Especificaciones técnicas

Eléctrico

Tipo de fuente de alimentación	VCC
Voltaje de funcionamiento	24 VDC
Consumo de corriente	30 mA Quiescent 1 A Active

Salida

Cantidad de salidas	4
Ratio y tipo de salida	Relay contact rating: 2 A @ 30 VDC

Físico

Factor de forma	Medio
Dimensiones físicas	127 x 76 mm (Ø x D)
Peso neto	46 g
Peso de envío	118 g
Tipo de Montaje	En armario

Medioambiental

Temperatura de funcionamiento	-5 to +40°C
Temperatura de almacenamiento	-5 to +70°C
Humedad relativa	10 to 95% noncondensing



Como empresa innovadora, Kidde Global Solutions se reserva el derecho de modificar las especificaciones de los productos sin previo aviso. Para conocer las últimas especificaciones de los productos, visite la Web de es.firesecurityproducts.com o póngase en contacto con su comercial.

Last updated on 18 February 2025 - 13:03