

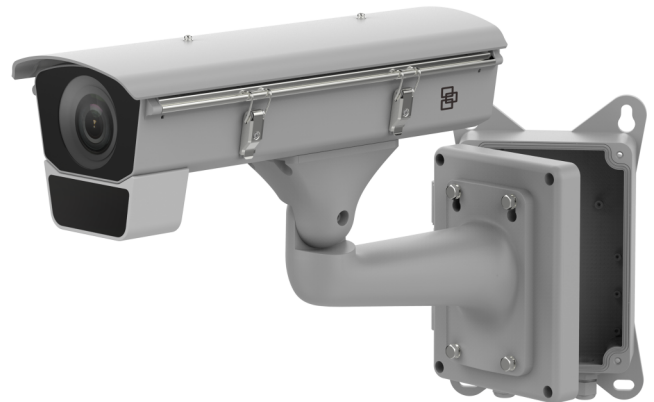
TVC-OH3-HT

TruVision Boxkamera Außengehäuse mit IR und Heizung, IK10 und IP67

Allgemein

Das Aussengehäuse für die TruVision® Box-Kamera von Interlogix ist auf einfache Installation und Wartung ausgelegt. Das Schalenformat bietet mehr Flexibilität bei der Installation in der Nähe einer Laibung, während zwei Edelstahlklammern einen einfachen Zugang zu Kamera und Objektiv ermöglichen. Das Gehäuse kann für Innen- oder Außenanwendungen verwendet werden.

The aluminum alloy housing provides strength and durability and is rated to IK10 for improved vandal resistance. The housing includes a built-in IR illumination and heater for a wider ranger of environmental uses. The housing is IP67 rated and includes a "swing access" back box mounting solution for easier access to cabling and installation. Das Aluminiumgehäuse bietet Festigkeit und Haltbarkeit und ist für eine verbesserte Vandalismusresistenz gemäß IK10 ausgelegt. Das Gehäuse verfügt über eine eingebaute IR-Beleuchtung und eine Heizung für einen größeren Einsatzbereich unter verschiedenen Umwelthanwendungen. Das Gehäuse entspricht der Schutzart IP67 und enthält eine Rückwand-Montagelösung mit "Swing Access" für einen einfacheren Zugang zur Verkabelung und Installation.



Einzelheiten

- Für alle TVC TruVision Box-Kameras geeignet
- IK10 Vandalismus resistent
- Integriertes IR bis zu 120m
- Wetterfeste Installation bis IP67
- Heizung und Lüfter integriert
- Installations- und wartungsfreundlicher Zugang über die Seite

TVC-OH3-HT

TruVision Boxkamera Außengehäuse mit IR und Heizung, IK10 und IP67

Technische Spezifikationen

Allgemein

Typ	Fliptop-Gehäuse
Interne Heizung	Ja
Interner Lüfter	Ja
Nutzbare interne Länge	295.29 mm
Kabelmanagement	Ja

Physikalisch

Abmessungen	619.4 × 423 × 209 mm
Nettogewicht	7630g
Farbe	Grau
Material	Aluminium

Umweltbedingungen

Vandalismussicher	Ja
Betriebstemperatur	-30°C ~ +60°C
Relative Luftfeuchtigkeit	95% oder weniger
Umgebung	Drinnen, Draussen
IP Klassifizierung	IP67

Elektrische Angaben

Netzteil	12 VDC
Energieverbrauch	30 W max.

Regulativ

Kompatibilität	CE, REACH, RoHS, UL, WEEE
Standards	IK10



Als innovatives Unternehmen behält sich Carrier Fire & Security das Recht vor, Produktspezifikationen ohne Ankündigungen zu ändern. Für die aktuellsten Produktspezifikationen, besuchen Sie bitte de.firesecurityproducts.com online oder kontaktieren Sie bitte unsere Vertriebsmitarbeiter.