

# NS4702-24P-4X

## Enterprise-Klasse 24-port PoE+ Gigabit Switch mit 10G Uplink und Touchscreen

### Allgemein

---

Dieser Netzwerk-Switch der Enterprise-Klasse für eine Vielzahl von Hochleistungsanwendungen durch PoE-Verteilung, optische Netzwerkarchitekturen und High-Density-Performance sowie verbesserte Layer 2+ -Netzwerkfunktionen geeignet.

Er ist ideal für groß angelegte IP-Video-basierte Sicherheitssysteme geeignet.

### Touch Screen Interface

---

Die Touchscreen-Oberfläche ermöglicht die grundlegende Konfiguration und Diagnose, ohne dass ein lokaler Computer erforderlich ist. Basiseinstellungen wie IP-Konfiguration, Port-Zuweisung und PoE-Steuerung können alle über die Touchscreen-Oberfläche konfiguriert werden.

Der Touchscreen unterstützt auch grundlegende Diagnosefunktionen wie Überwachung von Ports, PoE-Power sowie Diagnosefunktionen wie lokales ICMP Ping und PD Funktionsüberprüfungsmanagement.

### Leistungsstarke PoE+ Unterstützung

---

Der NS4702-24P - 4X bietet IEEE 802.3at Power over Ethernet (PoE +) und bis zu 400 Watt PoE - Budget für eine optimierte Bereitstellung und Power - Management von PoE - Edge - Geräten wie IP - Überwachungskameras, Zutritts-Controller und Wireless Access Points.

### Static Routing

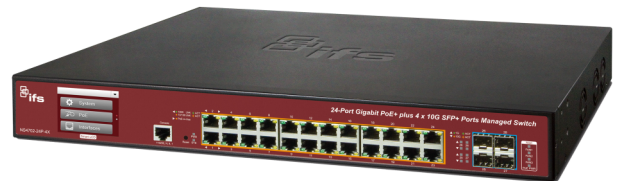
---

Der NS4702-24P-4X unterstützt statische Routing-Tabellen, die komplexe Systemarchitekturen ermöglichen. Der Datenverkehr kann über verschiedene Domänen oder zwischen verschiedenen VPNs geroutet werden. Dies ermöglicht ein flexibles Netzwerkdesign und eine bessere Kontrolle des Netzwerkverkehrs, was für moderne IP-Video-Systeme unerlässlich ist.

### Flexible 10 Gbps Ethernet-Trunking-Lösung

---

10G Ethernet ist ein großer Schritt in der Entwicklung von Ethernet. Jeder der SFP + -Steckplätze des NS4702-24P-4X unterstützt Dual-Speed, 10GBase-SR / LR oder 1000Base-SX / LX. Der Administrator kann nun flexibel den geeigneten SFP / SFP + -Transceiver entsprechend der Übertragungsdistanz oder der Übertragungsgeschwindigkeit auswählen, die erforderlich sind, um das Netzwerk effizient zu erweitern.



### Einzelheiten

---

- Integrierter Touch Screen zur Konfiguration und Überwachung
- 24-Ports Gigabit Ethernet RJ-45 mit PoE+
- 4 SFP/SFP+ Slots für 10G Uplinks - kompatibel mit S3x und S4x Serie SFPs
- PD Funktionsüberprüfung
- Unterstützt Static Routing
- Bis zu 128Gbps non-blocking Switch Fabric
- 32 MB gemeinsamer Datenpuffer
- 16K MAC Adresstabelle
- Full Multicast Support für IP Video - bis zu 255 Multicast-Gruppen
- VLAN Unterstützung - bis zu 256 VLAN-Gruppen
- Power over Ethernet
- Entspricht IEEE 802.3at Standard für PoE
- Bis zu 400 Watt PoE Power Budget
- Bis zu 13 PoE+ Geräte simultan
- Erweiterte Sicherheit
- MAC-Filterung und Quell-IP / MAC-Adresse Port-Bindung
- Quality of Service (QoS)

# NS4702-24P-4X

## Enterprise-Klasse 24-port PoE+ Gigabit Switch mit 10G Uplink und Touchscreen

### Technische Spezifikationen

#### Allgemein

Storm control	Broadcast, Multicast, Unicast
Sicherheit	802.1x, ACL, RADIUS, Quelle MAC- / IP-Adressbindung, TACACS+
DHCP snooping	Ja
Störung Relaisausgang	Nein

#### Kategorie

Kategorie	Enterprise
Verwaltung	Verwaltet (statisches L3-Routing)
Managed	Ja (Layer 3)
PoE	Ja

#### Physische Anschlüsse

Anzahl der Ports	24
Porttyp	Gig
Geschwindigkeit	10G
PoE / PoE+	24 port PoE/14 port PoE+
Glasfaser-Port	4
Unterstützte SFPs	S30/S35 Serie, S40 Serie

#### Switch Leistung

Switch Struktur	128 Gbps
Durchsatz (Mpps)	95.23
MAC-Tabelle	16 K
Jumbo Frame	10 K
Unterstützung	

#### Layer 2 Funktionen

Verwaltungsschnittstelle	Console, Web, Telnet, SNMP 1,2,3, SSH/SSL secure access
IGMP-Snooping	255 Gruppe, Snooping v1, v2, v3
IGMP-Abfrage	Ja
VLAN, QoS	255, Ja
Zutrittskontrolle Liste	256 Einträge

#### Elektrische Angaben

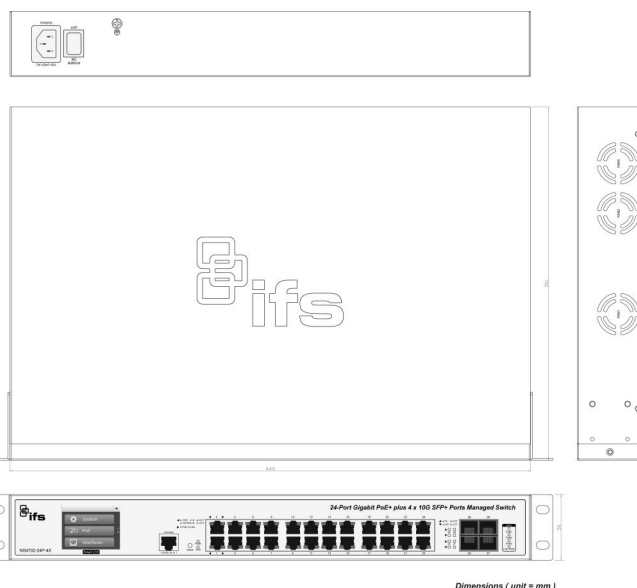
PoE-Leistungsbudget	400W
Redundante Leistung	Nein
Netzteil	100 bis 240 VAC
Energieverbrauch	488 W

#### Physikalisch

Abmessungen	440 x 300 x 56 mm (1.25 U Höhe)
Nettogewicht	4635 g
Farbe	Schwarz
Montage	19" rack
Stapelbar	Nein

#### Umweltbedingungen

Betriebstemperatur	0° bis +50°C
Lagertemperatur	-20° bis +70°C
Relative Luftfeuchtigkeit	0 bis 95% nicht-kondensierend
Umgebung	Draußen



Dimensions ( unit = mm )



Als innovatives Unternehmen behält sich Carrier Fire & Security das Recht vor, Produktspezifikationen ohne Ankündigungen zu ändern. Für die aktuellsten Produktspezifikationen, besuchen Sie bitte [de.firesecurityproducts.com](http://de.firesecurityproducts.com) online oder kontaktieren Sie bitte unsere Vertriebsmitarbeiter.