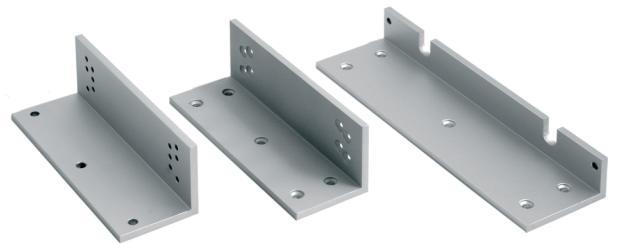


FE130ZL

L- und Z-Kit für nach innen öffnende Türen für Eco Line Medium-Magnete (Serie FE130)

Beschreibung

Für nach innen öffnende Türen. Befestigungswinkel für die Magnete der Serie FE130xx.



FE130ZL

L- und Z-Kit für nach innen öffnende Türen für Eco Line Medium-Magnete (Serie FE130)

Technische Spezifikationen

Allgemein

Produktart	Halterung
------------	-----------

Haltekraft

Haltekraft kgf (Kilogramm Kraft)	300 kgf x 2
-------------------------------------	-------------

Haltekraft N (Newton)	3000 x 2
-----------------------	----------

Überwachung & Status

Überwacht	Nein
-----------	------

LED-Anzeige	Nein
-------------	------

Physikalisch

Abmessungen	165 x 38 x 38 mm (Z bracket) / 165 x 42 x 30 (L bracket)
-------------	--

Farbe	Aluminium
-------	-----------

Ende	Dampfgestrahltes Aluminium
------	----------------------------
