

ATS1230

Abgesetzte 433 MHz Funk-Erweiterung

Die ATS1230 Funkerweiterung

Die ATS1230 Funkerweiterungs-AME besteht aus einem 433MHz-Empfänger, welcher an dem RS485 Systembus angeschaltet wird und dient zur drahtlosen Erweiterung des ATS-Systems mit Funkkomponenten.

Der Empfänger ist mit allen 433 MHz Funkkomponenten kompatibel und verfügt über einen einfachen Lernmodus.

ATS1230 Leistungsmerkmale

Der ATS1230 Funk-Empfänger erweitert die drahtgebundenen Meldegruppeneingänge einer ATS-Zentrale um bis zu 32 weitere drahtlose MG mit GE-Interlogix „Learn Mode“ Melder in 433MHz Technik. Jede ATS-Zentrale unterstützt den kombinierten Mischbetrieb aus drahtgebundener konventioneller Technik, Bustechnik und drahtloser Technik. Der ATS1230 Empfänger kann bis zu 1000 Meter abgesetzt von einer ATS-Zentrale durch Verwendung von WCAT52/54 Kabel montiert werden.

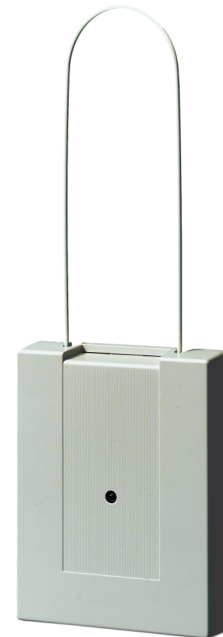
Die Tasten eines Handsenders können für einen Benutzer für die Betätigung von Relais für Beleuchtungszwecke, Garagentorsteuerung sowie für die Scharf/Unscharfschaltung programmiert werden. Das Einlernen eines Handsenders belegt keine Meldegruppeneingang bzw. reduziert nicht die Anzahl der programmierbaren Funkkomponenten.

Empfänger Charakteristik

Der ATS1230 Empfänger ist mit Raum-Diversity-Empfang für eine höhere Übertragungssicherheit und zur Reduzierung von schwachen Empfangspunkten ausgestattet und verfügt über eine nominale Empfangsreichweite von max. 460m im Freien.

Optionale Erweiterung

Für die Eliminierung toter Empfangspunkte kann ein Repeater in 433MHz-Technik vorgesehen werden. Dieser Repeater kann wahlweise von dem ATS-Master Systembus mit Spannung versorgt werden oder mittels eines Zusatznetzteils.



Einzelheiten

- Erweitert die Advisor Master Zentralen um bis zu 32 drahtlose MG
- Unterstützt den Carrier "Learn Mode" für 433MHz Funkkomponenten
- Kann mit WCAT52/54 Kabel bis zu 1000 Meter von der Zentrale abgesetzt montiert werden
- Raum-Diversity-Empfang für eine höhere Empfangssicherheit bis zu 460m
- Zur Überbrückung toter Empfangsbereiche kann ein 433MHz Repeater optional genutzt werden
- Die Spannungsversorgung erfolgt durch den Zentralenbus oder abgesetztes Netzteil
- Handsender können zur Aktivierung von Relais oder der Scharf/Unscharfschaltung programmiert werden

ATS1230

Abgesetzte 433 MHz Funk-Erweiterung

Technische Spezifikationen

Allgemein

Erweiterungstyp	Drahtloser Expander
Produktlinie	Advisor Advanced, ATS Master
Verbindungstyp	Databus connection
Kompatibilität	Advisor Master panels: Version 04.03.04 or later. Interlogix 433 MHz (crystal and SAW). Learn Mode wireless sensors
Max. Abstand von Zentrale	335 m (cable connection)

Eingänge

Total	32
Anzahl der drahtlosen Meldegruppen	16 or 32 zones per wireless DGP (programmable) + 16 keyfobs

Drahtlos

Arbeitsfrequenz	433 MHz
-----------------	---------

Elektrische Angaben

Betriebsspannung	12 VDC (13.8 VDC max.)
Netzteil	VDC
Aktueller Verbrauch	30 mA max.
Integriertes Netzteil	Nein

Physikalisch

Abmessungen	104 x 132 x 27 mm (W x H x D) 192 x 132 x 27 mm (W x H x D) with antenna
-------------	---

Umweltbedingungen

Betriebstemperatur	0 to +60°C
Lagertemperatur	-33 to +60°C
Relative Luftfeuchtigkeit	90% noncondensing