

# Instrucciones de instalación de la caja posterior TVD-SNB-BB

## Descripción

Peso: 485 g (1,07 lb)

Dimensiones 182 × 99,5 × 42 mm (7,1 × 3,9 × 1,6 pulg.)

Montajes en pared compatibles: TVD-SNB, TVD-M2-WM

Figura 1: Dimensiones de la caja posterior

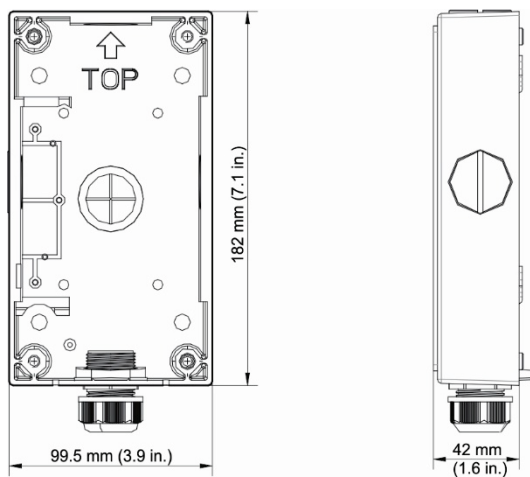
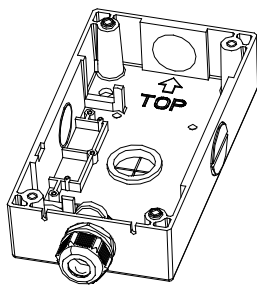


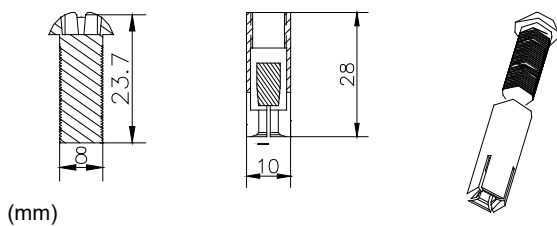
Figura 2: Vista superior



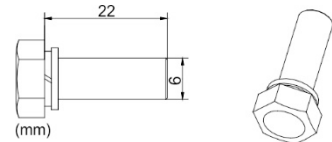
## Accesorios

La caja posterior se suministra con:

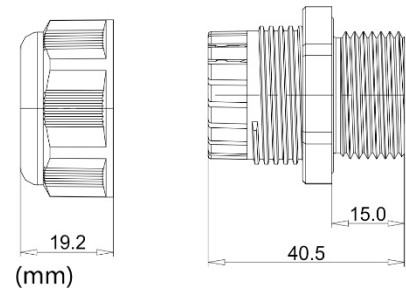
- Tornillos de expansión (4 unidades)



- Tornillos HM de 6 x 22 mm (4 unidades con arandelas planas y de retención)

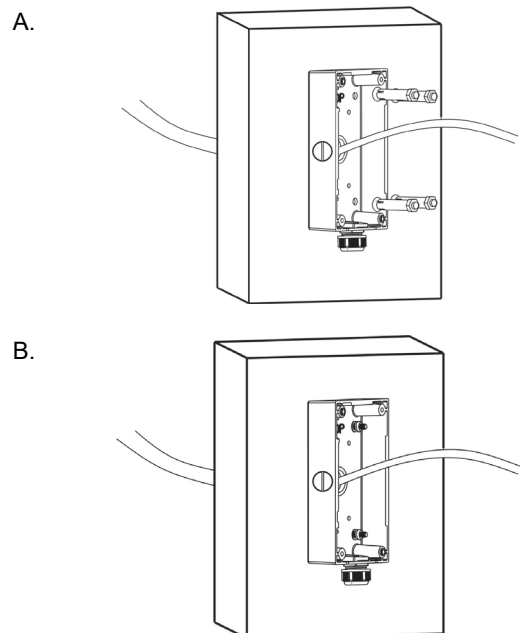


- G 3/4 (uno preinstalado en la caja posterior y dos en la caja del paquete)

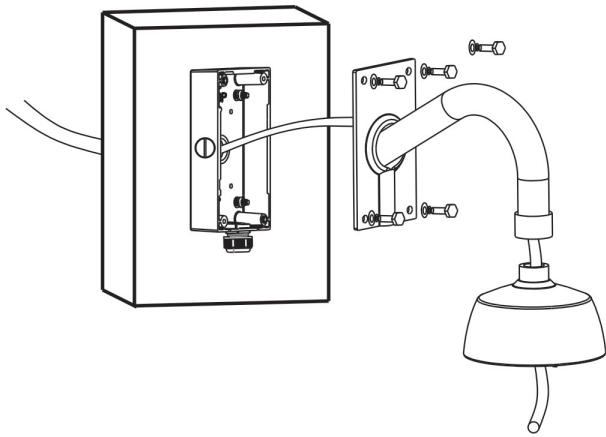


## Instalación

1. Monte la caja posterior en la pared con los cuatro tornillos de expansión suministrados.



2. Instale el soporte de cuello de cisne a la caja posterior con los cuatro tornillos HM de 6 x 22 mm y las arandelas de retención que se suministran.



## Información relativa a las normativas

---

Copyright © 2022 Carrier. Reservados todos los derechos. Disposiciones sujetas a modificaciones sin previo aviso.

Certificación



Marcas comerciales y patentes

Los nombres y los logotipos de TruVision son una marca de producto de Aritech, una parte de Carrier.

Los restantes nombres de marcas utilizados en este documento pueden ser marcas comerciales o marcas comerciales registradas de los fabricantes o proveedores de los respectivos productos.

Información de contacto

EMEA: <https://firesecurityproducts.com>  
Australia/Nueva Zelanda:  
<https://firesecurityproducts.com.au/>

Documentación del producto

Consulte el siguiente enlace web para obtener la versión electrónica de la documentación del producto. Los manuales están disponibles en varios idiomas.

