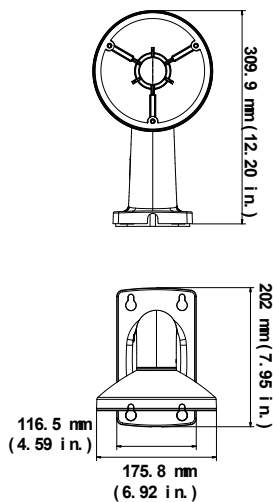


# Instrukcja instalacji mocowania ściennego kamery kopułowej ze stali nierdzewnej TVD-WBS

## Dane techniczne

**Wymiary:** 175,8 × 202 × 309,9 mm

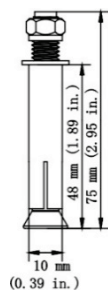


**Masa:** 3,33 kg

### Akcesoria:

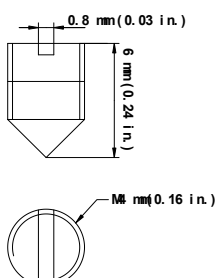
Rozszerzające kołki rozporowe: 4 szt.

Używane do instalacji mocowania ściennego ze stali nierdzewnej TVD-WBS do powierzchni montażowej.



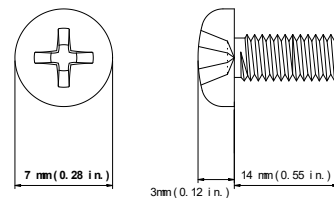
**Wkręt A:** 2 szt.

Używane do zablokowania mocowania ściennego i pierścienia montażowego.



**Wkręt B:** 3 szt.

Używane do montażu kamery kopułowej ze stali nierdzewnej do mocowania ściennego TVD-WBS.



## Obsługiwane kamery

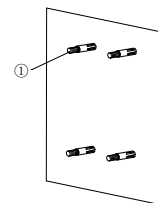
Mocowanie ścienne kamery kopułowej ze stali nierdzewnej pasuje do następujących kamer:

Kamera kopułowa ze stali nierdzewnej:	TVD-5801
---------------------------------------	----------

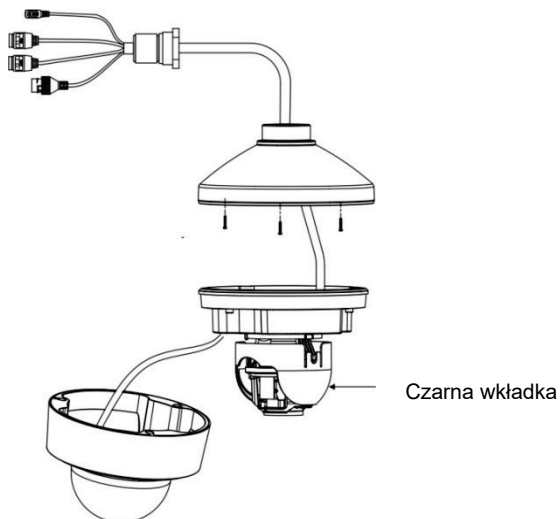
## Instalacja

**Aby zamontować kamerę kopułową ze stali nierdzewnej do mocowania TVD-WBS:**

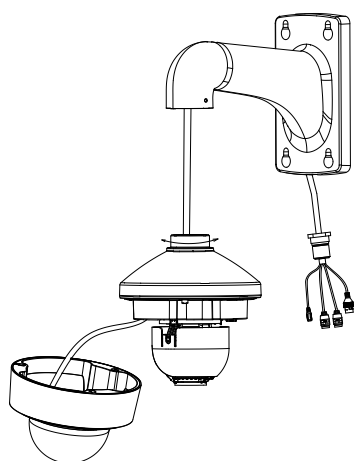
1. Za pomocą podstawy mocowania ściennego oznacz otwory na cztery rozszerzające kołki rozporowe.
2. Przymocuj dostarczone rozszerzające kołki rozporowe (1) do powierzchni montażowej.



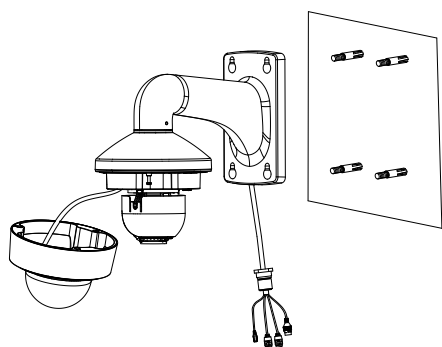
3. Oddziel pierścień montażowy od mocowania ściennego, odkręcając go. W razie potrzeby kopułę ze stali nierdzewnej można zamontować na mocowaniu ściennym, nie demontując uprzednio mocowania.
4. Odkręć trzy wkręty na obudowie kamery i zdejmij zespół kopuły oraz czarną wkładkę.
5. Dopasuj trzy otwory na wkręty w podstawie kamery do otworów w pierścieniu montażowym.
6. Poprowadź kabel sieciowy i kabel zasilający przez podstawę i przymocuj kamerę na pierścieniu trzema wkrętami B.



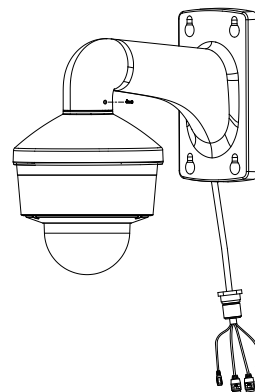
7. Dopasuj pierścień montażowy do mocowania ściennego i obróć pierścień w prawo, aby go zablokować.



8. Dopasuj otwory na wkręty na mocowaniu ściennym do rozszerzających kołków rozporowych i przymocuj.



9. Kamera obsługuje regulację w trzech osiach. Skieruj obiektyw kamery na wymaganą pozycję nadzoru.
10. Włóż z powrotem czarną wkładkę do kopuły. Przymocuj zespół kopuły do podstawy kamery.
11. Użyj wkrętu A do zabezpieczenia mocowania ściennego i pierścienia montażowego.



## Informacje prawne i prawne

**Copyright** © 2018 United Technologies Corporation. Wszelkie prawa zastrzeżone. Firma Interlogix jest częścią korporacji. UTC Climate Controls & Security — oddziału firmy United Technologies Corporation.

**Znaki towarowe i patenty** Znaki towarowe użyte w niniejszym dokumencie mogą być znakami towarowymi lub zastrzeżonymi znakami towarowymi ich producentów lub ich sprzedawców.

**Producent** Interlogix.  
2955 Red Hill Avenue, Costa Mesa, CA 92626  
5923, USA  
Autoryzowany przedstawiciel producenta na terenie Unii Europejskiej:  
UTC Fire & Security B.V.  
Kelvinstraat 7, 6003 DH Weert, Holandia

**Certyfikaty**



**Ostrzeżenia i zastrzeżenia**

TEN PRODUKT JEST PRZEZNACZONY DO SPRZEDAŻY I MONTAŻU PRZEZ WYKWALIFIKOWANYCH SPECJALISTÓW. UTC FIRE & SECURITY NIE UDZIELA ŻADNEJ GWARANCJI, ŻE ŻADNA OSOBA ANI ŻADEN PODMIOT NABYWAJĄCY JEJ PRODUKTY, W TYM „AUTORYZOWANI SPRZEDAWCY” ANI „AUTORYZOWANI DEALERZY”, SĄ PRAWIDŁOWO PRZESZKOLENI LUB DOŚWIADCZENI TAK, BY MOGLI PRAWIDŁOWO ZAMONTOWAĆ PRODUKTY ZABEZPIEZAJĄCE.

Więcej informacji o zastrzeżeniach dotyczących gwarancji oraz bezpieczeństwa produktów można przeczytać na stronie

<https://firesecurityproducts.com/policy/product-warning/> lub po zeskanowaniu następującego kodu:



**Informacje kontaktowe i instrukcje**

Informacje kontaktowe zawiera witryna internetowa [www.interlogix.com](http://www.interlogix.com) lub [www.firesecurityproducts.com](http://www.firesecurityproducts.com)

Tłumaczenia tego dokumentu oraz innych instrukcji obsługi można pobrać ze strony [www.firesecurityproducts.com](http://www.firesecurityproducts.com)