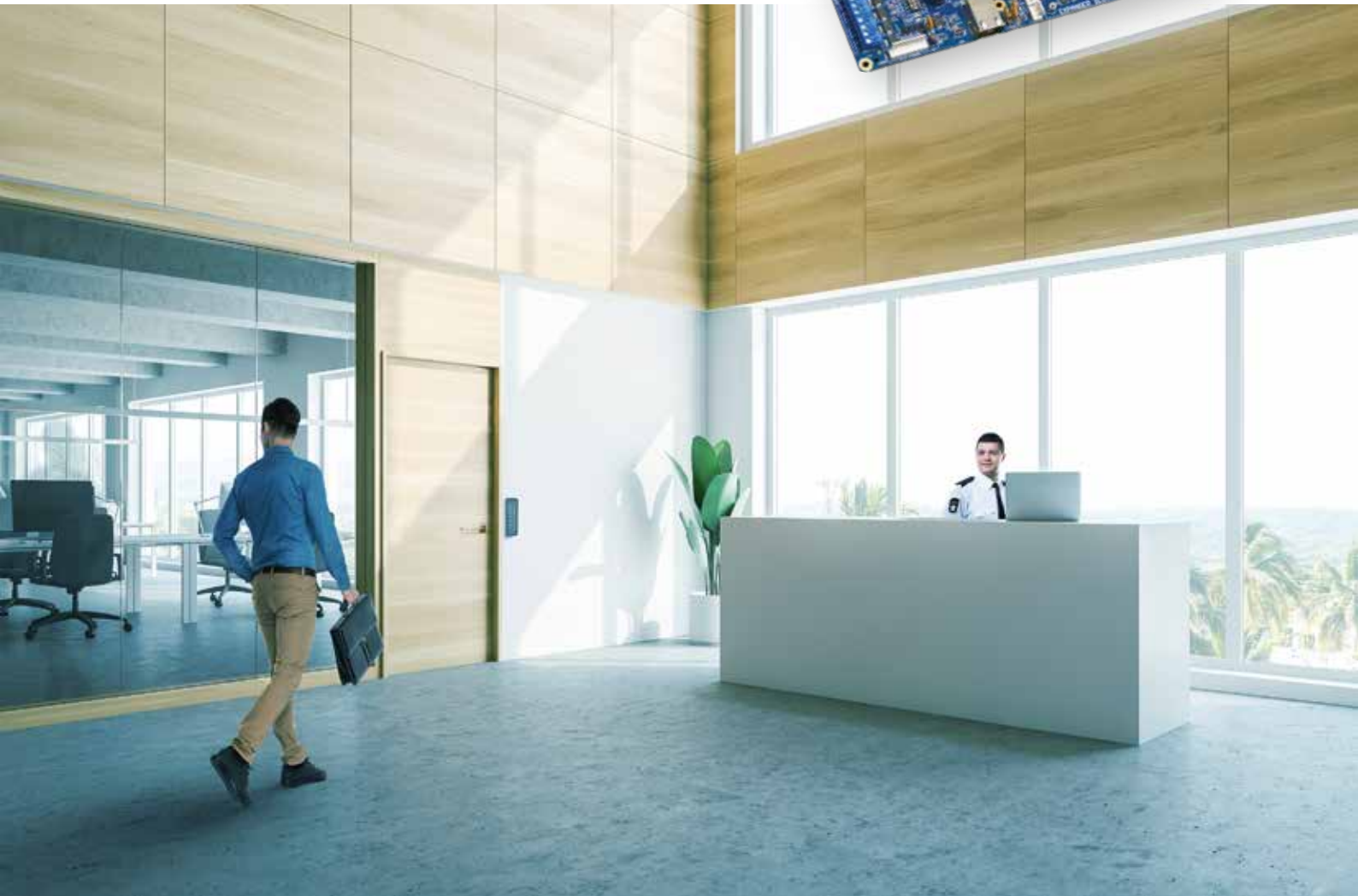




Sichere und flexible Integration

CDC4 Tür-Controller

Neue Türen öffnen





Mit dem CDC4 Tür-Controller neue Türen öffnen

Die Einführung von Zutrittskontrollsystemen in eine digitale Umgebung bringt viele Vorteile mit sich, wie z.B. die Senkung der Installationskosten, die Erleichterung der Konfiguration und des Managements bei gleichzeitiger Verbesserung der Flexibilität der Systeme und der Integration mit anderen Sicherheitsprodukten oder -lösungen. Was wir anbieten, ist ein modernes Einbruchmeldesystem, das eine ganzheitliche Sicherheitslösung bietet, die sowohl einfach zu installieren als auch benutzerfreundlich zu bedienen ist.

IP-basierte Systeme für die Sicherheit

Fast alle Einbruchmelde- und Zutrittskontrollsysteme verfügen über einen IP-Anschluss. Es gibt jedoch nur wenige Systeme, die Einbruchmeldung und Zutrittskontrolle vollständig kombinieren, ohne dass eine Software zur Steuerung dieser Integration erforderlich ist.

Diese Kombination bietet Funktionen wie das Sperren- und Entsperrn von Türen je nach Zustand des Bereichs, in dem sich die Tür befindet, Türereignisse, die Einbruchmeldungen auslösen können und vieles mehr.

Die Bereitstellung einer separaten IP-Verbindung für den Tür-Controller und die Einbruchmeldezentrale bietet eine einfachere und effizientere Möglichkeit, Zutrittsdaten zu vergeben, da Benutzer-Downloads nun direkt aus der Managementanwendung an die Geräte gesendet werden können.

Ein starkes Erbe der Integration

Eine der Hauptstärken der Advisor Einbruchmeldezentralen ist die Fähigkeit, eine wirklich integrierte Lösung anzubieten, bei der Einbruchmeldung und Zutrittskontrolle von jeder Zentrale aus möglich sind. Ein Erfolg, der vor 20 Jahren begann und heute unter anderem vom Tür-Controller ATS1250 angetrieben wird und sich mit dem neuen Tür-Controller CDC4 fortsetzt.

Der CDC4 IP Tür-Controller kann in einer Vielzahl von Bereichen eingesetzt werden, wie z.B. im Behörden- und Bankbereich, wo der Zutritt in vielen Situationen durch die Zutrittsdaten definiert wird. Diese Anwendungsfälle erfordern Lösungen mit speziellen Regeln für den Zutritt in einen hochsicheren Bereich, in dem der Zutritt nur dann gewährt wird, wenn eine Mindestanzahl von bestimmten Benutzern vorhanden ist, bevor andere Benutzer eintreten können.

Der neue CDC4 Tür-Controller

Mit der integrierten IP- und USB-Schnittstelle, der Unterstützung für Funk-Schlösser, mehreren Türschnittstellen und der Möglichkeit zur Aktualisierung der Firmware bietet der CDC4 Tür-Controller eine erhöhte Interoperabilität und Flexibilität für eine Vielzahl von Anwendungen.

Der CDC4-Tür-Controller wird von der erfolgreichen Advisor-Management-Software ATS8600 unterstützt und erweitert seine Möglichkeiten.

Einige der wichtigsten Stärken des neuen CDC4 Tür-Controllers

Interoperabilität

Bietet eine nahtlose Integration zwischen Einbruchmeldetechnik und Zutrittskontrolle.

Flexibilität

Für verschiedene Anwendungen, von kleinen bis zu großen Standorten.
Versetzt den Anwender in die Lage, in zwei verschiedenen Modi (Standardmodus und IP Erweiterter Modus) und Erweiterungsmöglichkeiten wie Dual Wiegand-Schnittstelle sowie mit einer Erweiterung mit 8 Eingängen und 2 Relais zu arbeiten.

Sicherheit

CDC4 ist in der Lage, sichere IP-verschlüsselte Verbindungen mit intelligenten Edge-Geräten herzustellen, womit eine verbesserte Sicherheitslösung geboten werden kann.

Großer Speicher

Kapazität für Benutzer, Türgruppen, bei denen keine Speichererweiterung erforderlich ist.

Fernmanagement



Sicheres integriertes System

Die CDC4 IP-Zutrittskontrollsysteme verwenden digitale Verschlüsselungstechnologien, um Karteninformationen zu schützen und physische Zutrittskontrollsysteme weniger anfällig für Angriffe zu machen.

Der CDC4 IP basierte Tür-Controller bietet eine sichere Verbindung zur Managementsoftware.

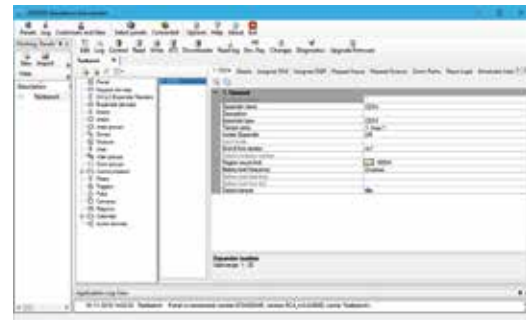
Wie jedes Zutrittskontrollsystem bietet CDC4 eine Anti-Pass-Back-Funktionalität, so dass ein Mitarbeiter oder eine andere Person, die Zutritt hat, seine Smart Card Zutrittskarte nicht an jemanden außerhalb weitergeben kann, ohne durch die Tür wieder gegangen zu sein.



Interoperabilität & nahtlose Integration

Die Konfiguration der Hardware für die Arbeit mit der Software ist schnell und kann vor der Installation mit dem Advisor Configurator vorkonfiguriert werden, was die Installationszeit vor Ort reduziert. Der Konfigurationsassistent führt Sie durch die Einrichtung Ihrer Sicherheitskomponenten.

Die Konfiguration für CDC4 ist für den Standard- und den Erweiterten Modus gleich.



ATS8550 Advisor Configurator
Ermöglicht FW Upgrade aus der Ferne

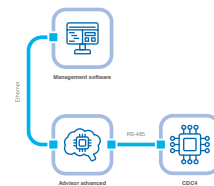
Abhängig von der für die Türen erforderlichen Sicherheit haben Sie die Wahl, den Zutritt von einem einzigen Punkt aus zu gewähren, z.B. einem Kartenleser, oder über mehrere ID-Typen, z.B. Badge und PIN. Der CDC4 Tür-Controller ermöglicht 6 Leser pro Türe und ist so konzipiert, dass er eine breite Palette von Lesern mit unterschiedlichen Varianten aus Wiegand- und Datenschnittstelle unterstützt.

Auch die Integration von sicheren Mifare Desfire EV1-Lesern aus unserer ATS118x-Serie zusammen mit unseren sicheren Karten aus der ATS145x-Serie stellt sicher, dass alle Kartendetails von der Karte bis zur Einbruchmeldezentrale oder bis zum Tür-Controller geschützt sind.

Die Unterstützung von Funk-Online-Schlössern von Aperio und Salto sowie OSDP- und OSDP V2-Lesern erweitert die Möglichkeiten, für jede Situation die beste Lösung zu finden.

Je nach Anwendung sind unterschiedliche Betriebsarten und Anschlüsse möglich.

Standard Modus

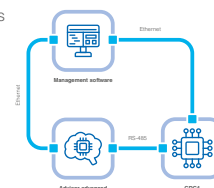


Türen	4
Benutzer	65 532
Türgruppen	128
Ereignisspeicher	500
Zeitzone	24
Unter-Zeitzone	4
Ferientage	24

Der CDC4 Tür-Controller kann im **Standardmodus** verwendet werden, der dem alten ATS125x 4-Tür-Controller ähnlich ist.

Mit über 65.000 Benutzern und 4 Türen erfordert dieses System nur minimale Schulungen.

Erweiterter Modus



Türen	8
Benutzer	65 000
Türgruppen	10 000
Ereignisspeicher	50 000
Zeitzone	2 000
Unter-Zeitzone	8
Ferientage	100

Für Anwendungen, die eine höhere Anzahl von Türen erfordern, ist der **erweiterte IP-Modus** vorzuziehen, der eine direkte Verbindung mit dem Advisor Management herstellt und eine größere Anzahl von Gruppen, Zeitzone und Türen ermöglicht.

Fernmanagement

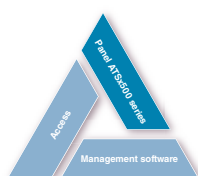
Die Möglichkeit, von jedem Computer mit Internetverbindung aus auf das System zuzugreifen und es zu verwalten, spart Zeit und Geld und ermöglicht den sofortigen Zugriff auf den Status der Türen, Schlösser und des Systems mit der Möglichkeit, den Zutritt zu gewähren, ohne physisch vor Ort sein zu müssen. Besonders bei sehr großen oder dezentralen Standorten kann dies ein großer Vorteil sein.

Das Advisor-Managementsystem mit seiner effizienten Lizenzstruktur bietet Endanwendern eine einzigartige Schnittstelle, die mehrere Sicherheitsfunktionen verbindet und die Verwaltung von Benutzern und deren Zugangsdaten ermöglicht. Im erweiterten Modus wird eine Direktverbindung verwendet, um die Kommunikationseffizienz zu erhöhen, wenn Zutritt bezogene Verwaltung und Ereignisse direkt an das Managementsystem übermittelt werden.

Mit dem CDC4 Tür-Controller profitieren Endverbraucher von einer zukunftssicheren und anpassungsfähigen Technologie, die zur Sicherung und zum Schutz ihrer wertvollen Vermögenswerte beitragen kann.



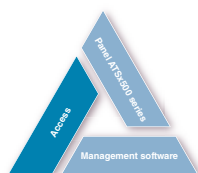
IP-basierte Systeme für die Zutrittskontrolle



I. Advisor Advanced

UltraSync-fähiges und mit IP ausgestattetes integriertes Einbruchmeldesystem:

- ATS1500A(-IP)
- ATS3500A(-IP)
- ATS4500A(-IP)



II. Zutrittskontrolle

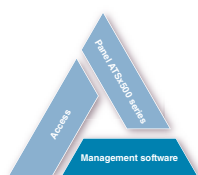
- **Sichere Kartentechnologie** mit NXPs Mifare Desfire EV1 oder EV2 für zusätzliche Verschlüsselung zwischen Leser und Controller.
- Das **LCD Bedienteil** mit sicherem Mifare Desfire EV1/EV2-Leser, ATS1136, ermöglicht eine sichere Kommunikation zwischen Karte und Bedienteil. Das ATS1136 ist mit einem benutzerdefinierten LCD-Display, einem Summer und einer Tastenbeleuchtung ausgestattet.
- Sichere ATS MIFARE DESFire EV1/EV2 Leser-Serie, mit sicheren ATS145x Karten oder kundenspezifischen Karten. Die ATS118x-Serie bietet eine sichere Kommunikation zwischen dem Leser und dem Advisor Advanced Bedienteil oder dem CDC4 Tür-Controller.
- Sichere ATS MIFARE DESFire EV2 Zutrittskarten



ATS1136 Mifare Bedienteil



ATS118x Serie – sichere Leser



III. Management Software

Ein System, das verschiedene Managementansichten mit unbegrenzten Clients bietet.

- ATS8600: Advisor Management Starter Edition
- ATS8610: Advisor Management Business Edition
- ATS8611: Aufrüstung von Starter zur Business Edition

Smart Building Lösungen:

